



الفصل الدراسي
الثاني
٢٠٢٣/٢٠٢٢

الدرس الرابع
الأوعية
الدموية

الوحدة السابعة
الجهاز الدوري
وتبادل الغازات

الصف
الثامن

المادة
العلوم



اختر الإجابة الصحيحة من الخيارات الآتية:

السؤال الأول

- ١- جميع الأنواع الآتية أنواع أساسية من الأوعية الدموية، ما عدا:
 - أ- الشرايين
 - ب- الأوردة
 - ج- الشعيرات الدموية
 - د- الصفائح الدموية
- ٢- الأوعية الدموية التي تحتوي على الصمامات، هي:
 - أ- الأوردة
 - ب- الصفائح الدموية
 - ج- الشرايين
 - د- الأوردة والشرايين
- ٣- تسمى الأنابيب التي يتدفق من خلالها الدم بـ:
 - أ- الصفائح الدموية
 - ب- الأوعية الدموية
 - ج- خلايا الدم الحمراء
 - د- خلايا الدم البيضاء
- ٤- تحمل الأوردة الدم من القلب، بينما تحمل الشرايين الدم إلى القلب.
 - أ- العبارة صحيحة
 - ب- العبارة خاطئة
- ٥- تحمل الشعيرات الدموية الدم بين الشرايين والأوردة.
 - أ- العبارة صحيحة
 - ب- العبارة خاطئة

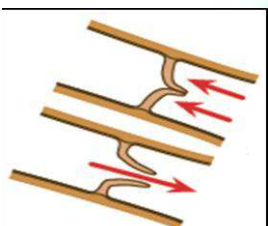
قارن بين الشرايين والأوردة والشعيرات الدموية من حيث التركيب والوظيفة:

السؤال الثاني

من حيث	الشرايين	الأوردة	الشعيرات الدموية
التركيب			
الوظيفة			

ادرس الشكل الآتي، ثم أجب عن الأسئلة التالية:

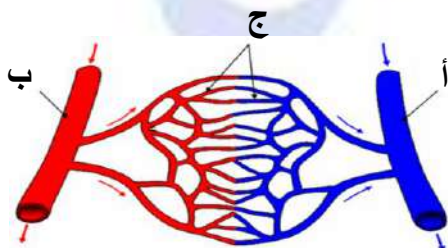
السؤال الثالث



- ١- إلى ماذا تشير الأسهم؟
 - ٢- ما سبب وجود الصمامات في الأوردة؟
 - ٣- علّل:
- الأوردة لا تحتوي على جدران سميكة.
الأوردة لا تحتاج إلى جدران عالية المرونة.

ادرس الصورة الآتية، ثم أجب عن الأسئلة التالية:

السؤال الرابع



- ١- أكتب ما تشير إليه الرموز في الصورة:

أ : ، ب : ، ج :
- ٢- ما وظيفة الوعاء الدموي (ب)؟
- ٣- الترتيب الصحيح لتدفق الدم في جسم الإنسان:





الفصل الدراسي
الثاني
٢٠٢٣/٢٠٢٢

الدرس الرابع
الأوعية
الدموية

الوحدة السابعة
الجهاز الدوري
وتبادل الغازات

الصف
الثامن

المادة
العلوم



اختر الإجابة الصحيحة من الخيارات الآتية:

السؤال الأول

- ١- جميع الأنواع الآتية أنواع أساسية من الأوعية الدموية، ما عدا:
 - أ- الشرايين
 - ب- الأوردة
 - ج- الشعيرات الدموية
 - د- الصفائح الدموية
- ٢- الأوعية الدموية التي تحتوي على الصمامات، هي:
 - أ- الأوردة
 - ب- الصفائح الدموية
 - ج- الشرايين
 - د- الأوردة والشرايين
- ٣- تسمى الأنابيب التي يتدفق من خلالها الدم بـ:
 - أ- الصفائح الدموية
 - ب- الأوعية الدموية
 - ج- خلايا الدم الحمراء
 - د- خلايا الدم البيضاء
- ٤- تحمل الأوردة الدم من القلب، بينما تحمل الشرايين الدم إلى القلب.
 - أ- العبارة صحيحة
 - ب- العبارة خاطئة
- ٥- تحمل الشعيرات الدموية الدم بين الشرايين والأوردة.
 - أ- العبارة صحيحة
 - ب- العبارة خاطئة

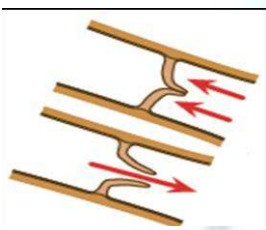
قارن بين الشرايين والأوردة والشعيرات الدموية من حيث التركيب والوظيفة:

السؤال الثاني

من حيث	الشرايين	الأوردة	الشعيرات الدموية
التركيب	جدار سميك مرن	جدار أقل سمكاً من الشريان وأقل مرونة	صغيرة الحجم مع جدار بسُمك خلية واحدة
الوظيفة	يحمل الدم النابض ذا الضغط المرتفع من القلب	يحمل الدم ذا الضغط المنخفض الذي يتدفق ببطء إلى القلب مرة أخرى	توصيل العناصر الغذائية والأكسجين بالقرب من كل خلية من خلايا الجيم

ادرس الشكل الآتي، ثم أجب عن الأسئلة التالية:

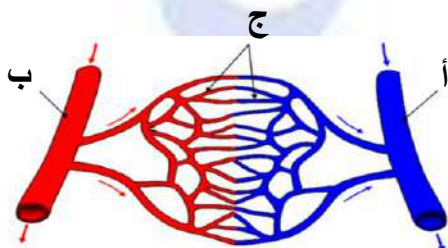
السؤال الثالث



- ١- إلى ماذا تشير الأسهم؟ اتجاه تدفق الدم عبر الأوردة
 - ٢- ما سبب وجود الصمامات في الأوردة؟ لكي تسمح بتدفق الدم باتجاه واحد وهو إلى القلب
 - ٣- علّل:
- الأوردة لا تحتوي على جدران سميكة. لأن الدم معظم يكون فقد قوته التي يمنحها القلب له
الأوردة لا تحتاج إلى جدران عالية المرونة. لأن الدم يتدفق بسلاسة وليس متقطع على دفعات

ادرس الصورة الآتية، ثم أجب عن الأسئلة التالية:

السؤال الرابع



- ١- أكتب ما تشير إليه الرموز في الصورة:
 - أ: وريد، ب: شريان، ج: شعيرات دموية
- ٢- ما وظيفة الوعاء الدموي (ب)؟ يحمل الدم بالقرب من كل نسيج من أنسجة الجسم
- ٣- الترتيب الصحيح لتدفق الدم في جسم الإنسان:
 - القلب، الشريان، الشعيرات الدموية، الوريد

