



الفصل الدراسي
الثاني
٢٠٢٣/٢٠٢٢

الدرس الثالث
الدم

الوحدة السابعة
الجهاز الدوري
وتبادل الغازات

الصف
الثامن

المادة
العلوم



اختر الإجابة الصحيحة من الخيارات الآتية:

السؤال الأول

- ١- الجزء السائل من الدم، يسمّى:
 - أ- خلايا الدم الحمراء
 - ب- خلايا الدم البيضاء
 - ج- البلازما
 - د- الصفائح الدموية
- ٢- لون صبغة الهيموجلوبين:
 - أ- حمراء اللون
 - ب- بيضاء اللون
 - ج- زرقاء اللون
 - د- صفراء اللون
- ٣- تنتج أجسام مضادة تلتصق بالبكتيريا وتقتلها:
 - أ- الصفائح الدموية
 - ب- البلازما
 - ج- خلايا الدم الحمراء
 - د- خلايا الدم البيضاء
- ٤- تعتبر خلايا الدم البيضاء أصغر حجم من خلايا الدم الحمراء.
 - أ- العبارة صحيحة
 - ب- العبارة خاطئة
- ٥- ما يجعل الدم يظهر باللون الأحمر هو الخلايا التي توجد فيه.
 - أ- العبارة صحيحة
 - ب- العبارة خاطئة

اختر من العمود الأول رقم الوظيفة المناسب من العمود الثاني:

السؤال الثاني

العمود الثاني	
١	البلازما
٢	خلايا الدم الحمراء
٣	خلايا الدم البيضاء
٤	الصفائح الدموية

العمود الأول	
	تمييز الكائنات الدقيقة مثل البكتيريا والفيروسات
	المساعدة على تجلط الدم والتنام الجروح
	نقل المواد مثل السكر في المحلول
	نقل الأكسجين من الرئتين إلى أنسجة الجسم

ادرس الشكلين الآتيين، ثم أجب عن الأسئلة التالية:

السؤال الثالث



الشكل الأول

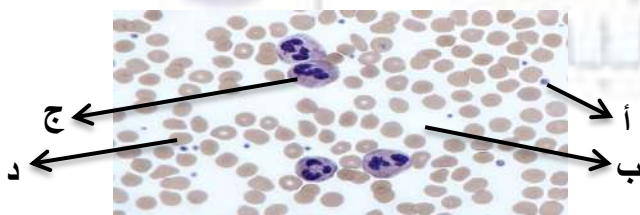


الشكل الثاني

- ١- نوع الهيموجلوبين في كل شكل؟
 - الشكل الأول:
 - الشكل الثاني:
- ٢- لون الدم في كل شكل؟
 - الشكل الأول:
 - الشكل الثاني:
- ٣- أذكر العملية التي تحدث في كل شكل؟
 - الشكل الأول:
 - الشكل الثاني:

أكتب ما تشير إليه الرموز في الصورة التالية:

السؤال الرابع



- ١- البلازما:
- ٢- خلايا الدم الحمراء:
- ٣- خلايا الدم البيضاء:
- ٤- الصفائح الدموية:





الفصل الدراسي
الثاني
٢٠٢٣/٢٠٢٢

الدرس الثالث
الدم

الوحدة السابعة
الجهاز الدوري
وتبادل الغازات

الصف
الثامن

المادة
العلوم



اختر الإجابة الصحيحة من الخيارات الآتية:

السؤال الأول

- ١- الجزء السائل من الدم، يسمّى:
 - أ- خلايا الدم الحمراء
 - ب- خلايا الدم البيضاء
 - ج- البلازما
 - د- الصفائح الدموية
- ٢- لون صبغة الهيموجلوبين:
 - أ- حمراء اللون
 - ب- بيضاء اللون
 - ج- زرقاء اللون
 - د- صفراء اللون
- ٣- تنتج أجسام مضادة تلتصق بالبكتيريا وتقتلها:
 - أ- الصفائح الدموية
 - ب- البلازما
 - ج- خلايا الدم الحمراء
 - د- خلايا الدم البيضاء
- ٤- تعتبر خلايا الدم البيضاء أصغر حجم من خلايا الدم الحمراء.
 - أ- العبارة صحيحة
 - ب- العبارة خاطئة
- ٥- ما يجعل الدم يظهر باللون الأحمر هو الخلايا التي توجد فيه.
 - أ- العبارة صحيحة
 - ب- العبارة خاطئة

اختر من العمود الأول رقم الوظيفة المناسب من العمود الثاني:

السؤال الثاني

العمود الثاني	
١	البلازما
٢	خلايا الدم الحمراء
٣	خلايا الدم البيضاء
٤	الصفائح الدموية

العمود الأول	
٣	تمير الكائنات الدقيقة مثل البكتيريا والفيروسات
٤	المساعدة على تجلط الدم والتنام الجروح
١	نقل المواد مثل السكر في المحلول
٢	نقل الأكسجين من الرئتين إلى أنسجة الجسم

ادرس الشكلين الآتيين، ثم أجب عن الأسئلة التالية:

السؤال الثالث



الشكل الأول

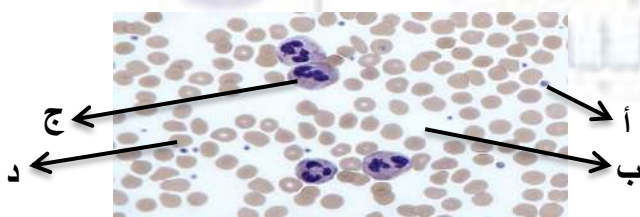


الشكل الثاني

- ١- نوع الهيموجلوبين في كل شكل؟
 - الشكل الأول: هيموجلوبين مؤكسج
 - الشكل الثاني: هيموجلوبين
- ٢- لون الدم في كل شكل؟
 - الشكل الأول: أحمر فاتح
 - الشكل الثاني: أحمر داكن مائل للزرقاء
- ٣- أذكر العملية التي تحدث في كل شكل؟
 - الشكل الأول: ينتشر الأكسجين من داخل الرئتين إلى الدم
 - الشكل الثاني: ينتشر الأكسجين من الدم إلى داخل الأنسجة

أكتب ما تشير إليه الرموز في الصورة التالية:

السؤال الرابع



- ١- البلازما: ب
- ٢- خلايا الدم الحمراء: د
- ٣- خلايا الدم البيضاء: ج
- ٤- الصفائح الدموية: أ

