



الفصل الدراسي
الثاني
٢٠٢٣/٢٠٢٢

الدروس
الأول والثاني

الوحدة السابعة
الجهاز الدوري
وتبادل الغازات

الصف
الثامن

المادة
العلوم



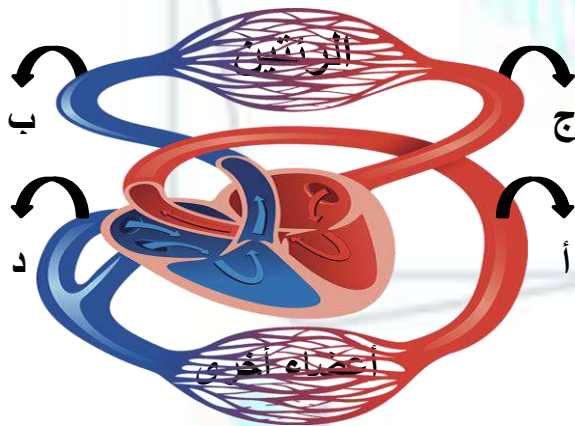
اختر الإجابة الصحيحة من الخيارات الآتية:

السؤال الأول

- ١- جميع الأعضاء الآتية من مكونات الجهاز الدوري للإنسان، ما عدا:
 - أ- الأوعية الدموية
 - ب- القلب
 - ج- الرئتين
 - د- الدم
- ٢- لون الدم الغير مؤكسج، هو:
 - أ- أحمر داكن
 - ب- أزرق داكن
 - ج- أزرق فاتح
 - د- أحمر فاتح
- ٣- عضو في القلب يسمح بتدفق الدم في اتجاه واحد فقط، هو:
 - أ- الصمامات
 - ب- الحجرات العلوية
 - ج- الحجرات السفلية
 - د- الأوعية الدموية
- ٤- يتكوّن القلب من عضلة تنقبض وتنبسط لضخّ الدم في جميع أجزاء الجسم.
 - أ- العبارة صحيحة
 - ب- العبارة خاطئة
- ٥- يقع القلب تحت الضلوع في منتصف جسم الإنسان ويكون أقرب إلى الجانب الأيمن قليلاً.
 - أ- العبارة صحيحة
 - ب- العبارة خاطئة

ادرس الصورة الآتية التي توضح مخطط الجهاز الدوري لجسم الإنسان:

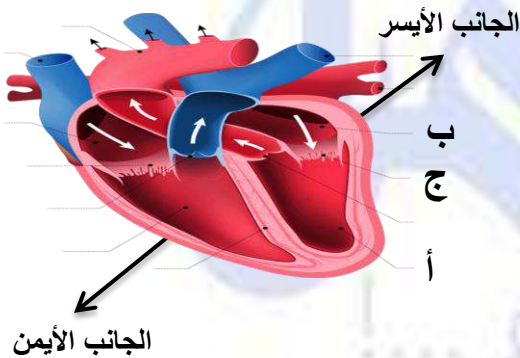
السؤال الثاني



- ١- أكتب ما تشير إليه الرموز في صورة:
 - ❖ الوريد القادم من الرئتين:
 - ❖ الشريان المتجه إلى الرئتين:
 - ❖ الشريان المتجه إلى باقي أجزاء الجسم:
 - ❖ الوريد القادم من باقي أجزاء الجسم:
- ٢- أيّ الجانبين من القلب يحتوي على الدم المؤكسج؟
- ٣- في أيّ اتجاه تحمل الشرايين الدم؟
- ٤- في أيّ اتجاه تحمل الأوردة الدم؟

ادرس الصورة الآتية التي توضح تركيب قلب الإنسان:

السؤال الثالث



- ١- أكتب ما تشير إليه الرموز في صورة:
 - صمام:
 - حجرة علوية:
 - حجرة سفلية:
- ٢- ما الحجرة التي يتدفق إليها الدم القادم من الرئتين؟
- ٣- ما الحجرة التي يتدفق منها الدم إلى باقي أجزاء الجسم؟
- ٤- ما الحجرتان اللتان تحتويان على الدم المؤكسج؟
- ٥- ما الحجرتان اللتان تحتويان على الدم غير المؤكسج؟
- ٦- أكمل الفراغ بالكلمة المناسبة في العبارات الآتية:
 - ❖ عندما تنقبض عضلة القلب تضخّ الدم إلى خارج القلب عبر
 - ❖ عندما تنبسط عضلة القلب تسمح بتدفق الدم إلى القلب عبر





الفصل الدراسي
الثاني
٢٠٢٣/٢٠٢٢

الدروس
الأول والثاني

الوحدة السابعة
الجهاز الدوري
وتبادل الغازات

الصف
الثامن

المادة
العلوم



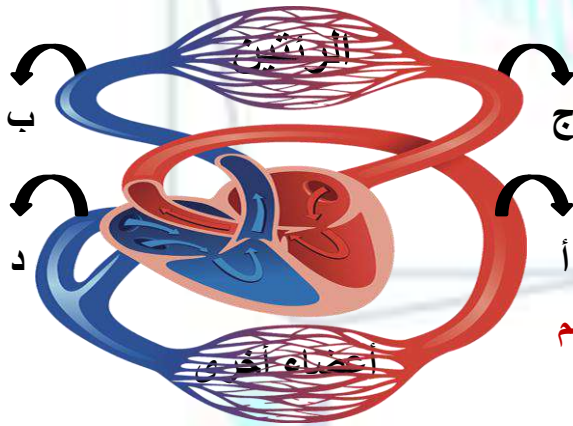
اختر الإجابة الصحيحة من الخيارات الآتية:

السؤال الأول

- ١- جميع الأعضاء الآتية من مكونات الجهاز الدوري للإنسان، ما عدا:
 - أ- الأوعية الدموية
 - ب- القلب
 - ج- الرئتين
 - د- الدم
- ٢- لون الدم الغير مؤكسج، هو:
 - أ- أحمر داكن
 - ب- أزرق داكن
 - ج- أزرق فاتح
 - د- أحمر فاتح
- ٣- عضو في القلب يسمح بتدفق الدم في اتجاه واحد فقط، هو:
 - أ- الصمامات
 - ب- الحجرات العلوية
 - ج- الحجرات السفلية
 - د- الأوعية الدموية
- ٤- يتكوّن القلب من عضلة تنقبض وتنبسط لضخّ الدم في جميع أجزاء الجسم.
 - أ- العبارة صحيحة
 - ب- العبارة خاطئة
- ٥- يقع القلب تحت الضلوع في منتصف جسم الإنسان ويكون أقرب إلى الجانب الأيمن قليلاً.
 - أ- العبارة صحيحة
 - ب- العبارة خاطئة

ادرس الصورة الآتية التي توضح مخطط الجهاز الدوري لجسم الإنسان:

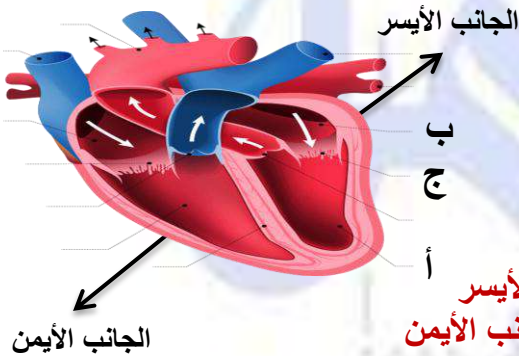
السؤال الثاني



- ١- أكتب ما تشير إليه الرموز في صورة:
 - ❖ الوريد القادم من الرئتين: ج
 - ❖ الشريان المتجه إلى الرئتين: ب
 - ❖ الشريان المتجه إلى باقي أجزاء الجسم: أ
 - ❖ الوريد القادم من باقي أجزاء الجسم: د
- ٢- أيّ الجانبين من القلب يحتوي على الدم المؤكسج؟ الأيسر
- ٣- في أيّ اتجاه تحمل الشرايين الدم؟ من القلب إلى باقي أجزاء الجسم
- ٤- في أيّ اتجاه تحمل الأوردة الدم؟ من باقي أجزاء الجسم إلى القلب

ادرس الصورة الآتية التي توضح تركيب قلب الإنسان:

السؤال الثالث



- ١- أكتب ما تشير إليه الرموز في صورة:
 - صمام: ج
 - حجرة علوية: ب
 - حجرة سفلية: أ
- ٢- ما الحجرة التي يتدفق إليها الدم القادم من الرئتين؟
الحجرة العلوية في الجانب الأيسر
- ٣- ما الحجرة التي يتدفق منها الدم إلى باقي أجزاء الجسم؟
الحجرة السفلية في الجانب الأيسر
- ٤- ما الحجرتان اللتان تحتويان على الدم المؤكسج؟ الحجرتان في الجانب الأيسر
- ٥- ما الحجرتان اللتان تحتويان على الدم غير المؤكسج؟ الحجرتان في الجانب الأيمن
- ٦- أكمل الفراغ بالكلمة المناسبة في العبارات الآتية:
 - ❖ عندما تنقبض عضلة القلب تضخّ الدم إلى خارج القلب عبر الشرايين
 - ❖ عندما تنبسط عضلة القلب تسمح بتدفق الدم إلى القلب عبر الأوردة

