



الفصل الدراسي
الأول
2024/2023

الدرس السابع
الجلد

الوحدة الأولى
الدعامة والتنسيق
أعضاء الحسّ

الصف
التاسع

المادة
علم الأحياء
والأرض



اختر الإجابة الصحيحة من الخيارات الآتية:

السؤال الأول

- 1- كساء مرّن يغطّي أجسامنا يؤمّن الحماية من الجراثيم والغبار ويساهم في تنظيم درجة حرارة الجسم وبه نحسّ بالألم:
أ- الأشعار
ب- الأوعية الدموية
ج- الجلد
د- الأظافر
- 2- خطّ الدّفاع الأوّل تمنع دخول الجراثيم وتسربّ الماء:
أ- الأدمة
ب- البشرة
ج- غدد الجلد
د- الأشعار
- 3- يلعب دوراً إطراحياً؛ إذ يقوم بطرح الماء وبعض الفضلات كما يعمل على ترطيب الجلد وتخفيف حرارة الجسم:
أ- العرق
ب- الأشعار
ج- الأظافر
د- الغدد
- 4- طبقة تحتوي على أوعية دموية تؤمّن تغذية الجلد وتنظيم درجة حرارته:
أ- الطبقة السطحية
ب- الطبقة المولدة
ج- البشرة
د- الأدمة
- 5- يزداد اللون الأسمر للجلد كلّما زادت نسبة الميلانين في الجلد وهذا بدوره يحمي الجسم من تأثير أشعة الشمس.
أ- العبارة صحيحة
ب- العبارة خاطئة
- 6- للشعرة جذر حيّ منغرس في البشرة يحتوي على أوعية دموية ونهايات عصبية وساق متقرّنة تبرز من سطح الجلد.
أ- العبارة صحيحة
ب- العبارة خاطئة

اختر من العمود الأول الرقم المناسب مع العمود الثاني:

السؤال الثاني

العمود الثاني	العمود الأول
1 الطبقة السطحية	كبة من الأنابيب الملتفة تفرز العرق إلى قناة تتصلّ بسطح الجلد عن طريق المسام ...
2 الطبقة المولدة	تفرز موادّ مخاطية لها دور في ترطيب الأغشية المبطنّة لأجواف الجسم المختلفة وحمايتها ...
3 الغدد العرقية	طبقة خلاياها ميتة متقرّنة تتساقط دورياً ...
4 الغدد الدهنية	طبقة تولّد خلايا جديدة باستمرار وتنشأ منها الأشعار والأظافر ولها أهميّة في التئام الجروح ...
5 الغدد المخاطية	غدد تفتح قناتها بالقرب من جذر الشعرة وتسهم مفرزاتها في ليونة الجلد ونعومة الأشعار ...

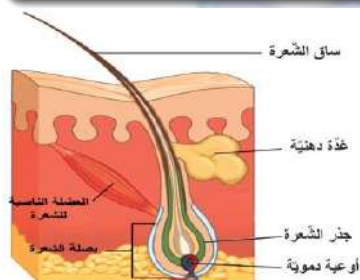
أكمل الفراغ بالكلمات المناسبة فيما يأتي:

السؤال الثالث

- 1- يتألّف الجلد من طبقتين و
- 2- تشمل البشرة طبقتين و
- 3- يُعد العامل الأهم في تحديد لون الجلد الذي تنتجه الخلايا الميلانينية الموجودة في الجلد
- 4- يتم فيه إدراك الإحساس بالتهبّيات القادمة من الجسيمات الحسّية ومن النهايات العصبية الحرّة
- 5- تحتوي على جسيمات حسّية مسؤولة عن الإحساسات الحرارية واللمسية والضغط
- 6- غدة تتألّف من 15 - 20 فصاً يحوي كلّ منها عدداً كبيراً من الغدد المفرزة للحليب

تأمل الصورة الآتية التي بنية الشعرة، ثم أجب عن الأسئلة التالية:

السؤال الرابع



- 1- ما منشأ الأشعار؟
- 2- ما المناطق التي لا يغطيها الشعر في الجسم؟
- 3- ما وظيفة الغدة الدهنية في الشعرة؟
- 4- ما السبب بعدم الشعور بالألم عند قص الشعر؟
- 5- علّل: انتصاب الأشعار عند الشعور بالبرد والخوف.





الفصل الدراسي
الأول
2024/2023

الدرس السابع
الجلد

الوحدة الأولى
الدعامة والتنسيق
أعضاء الحسّ

الصف
التاسع

المادة
علم الأحياء
والأرض



اختر الإجابة الصحيحة من الخيارات الآتية:

السؤال الأول

- 1- كساء مرّن يغطّي أجسامنا يؤمّن الحماية من الجراثيم والغبار ويساهم في تنظيم درجة حرارة الجسم وبه نحسّ بالآلم:
أ- الأشعار
ب- الأوعية الدموية
ج- الجلد
د- الأظافر
- 2- خطّ الدّفاع الأوّل تمنع دخول الجراثيم وتسربّ الماء:
أ- الأدمة
ب- البشرة
ج- غدد الجلد
د- الأشعار
- 3- يلعب دوراً إطراحياً؛ إذ يقوم بطرح الماء وبعض الفضلات كما يعمل على ترطيب الجلد وتخفيف حرارة الجسم:
أ- العرق
ب- الأشعار
ج- الأظافر
د- الغدد
- 4- طبقة تحتوي على أوعية دموية تؤمّن تغذية الجلد وتنظيم درجة حرارته:
أ- الطبقة السطحية
ب- الطبقة المولدة
ج- البشرة
د- الأدمة
- 5- يزداد اللون الأسمر للجلد كلّما زادت نسبة الميلانين في الجلد وهذا بدوره يحمي الجسم من تأثير أشعة الشمس.
أ- العبارة صحيحة
ب- العبارة خاطئة
- 6- للشعرة جذر حيّ منغرس في البشرة يحتوي على أوعية دموية ونهايات عصبية وساق متقرّنة تبرز من سطح الجلد.
أ- العبارة صحيحة
ب- العبارة خاطئة

اختر من العمود الأول الرقم المناسب مع العمود الثاني:

السؤال الثاني

العمود الثاني	العمود الأول
1 الطبقة السطحية	3 كبة من الأنابيب الملتفة تفرز العرق إلى قناة تتصل بسطح الجلد عن طريق المسام
2 الطبقة المولدة	5 تفرز موادّ مخاطية لها دور في ترطيب الأغشية المبطنّة لأجواف الجسم المختلفة وحمايتها
3 الغدد العرقية	1 طبقة خلاياها ميتة متقرّنة تتساقط دورياً
4 الغدد الدهنية	2 طبقة تولّد خلايا جديدة باستمرار وتنشأ منها الأشعار والأظافر ولها أهميّة في التئام الجروح
5 الغدد المخاطية	4 غدد تفتح قناتها بالقرب من جذر الشعرة وتسهم مفرزاتها في ليونة الجلد ونعومة الأشعار

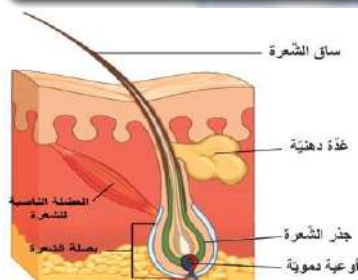
أكمل الفراغ بالكلمات المناسبة فيما يأتي:

السؤال الثالث

- 1- يتألّف الجلد من طبقتين البشرة والأدمة
- 2- تشمل البشرة طبقتين الطبقة السطحية والطبقة المولدة
- 3- يعد العامل الأهم في تحديد لون الجلد الذي تنتجه الخلايا الميلانينية الموجودة في الجلد صبغ الميلانين
- 4- يتم فيه إدراك الإحساس بالتهبّيات القادمة من الجسيمات الحسّية ومن النهايات العصبية الحرّة المخ
- 5- تحتوي على جسيمات حسّية مسؤولة عن الإحساسات الحرارية واللمسية والضغط الأدمة
- 6- غدة تتألّف من 15 - 20 فصاً يحوي كلّ منها عدداً كبيراً من الغدد المفرزة للحليب غدة الثدي

تأمل الصورة الآتية التي بنية الشعرة، ثم أجب عن الأسئلة التالية:

السؤال الرابع



- 1- ما منشأ الأشعار؟ تنشأ من الطبقة المولدة في قاعدة البشرة
- 2- ما المناطق التي لا يغطيها الشعر في الجسم؟ راحتي اليدين وأخمص القدمين والشفّتين
- 3- ما وظيفة الغدة الدهنية في الشعرة؟ تؤمّن ليونة الجلد ونعومة الشعرة
- 4- ما السبب بعدم الشعور بالآلم عند قص الشعر؟ لخلو ساق الشعرة من النهايات العصبية
- 5- علّل: انتصاب الأشعار عند الشعور بالبرد والخوف. بسبب تقلص العضلة الناصبة للشعرة

