



الفصل الدراسي
الأول
2024/2023

الدرس الثالث
عيوب الرؤية

الوحدة الأولى
الدعامة والتنسيق
أعضاء الحسّ

الصف
التاسع

المادة
علم الأحياء
والأرض



اختر الإجابة الصحيحة من الخيارات الآتية:

السؤال الأول

- 1- تقل مرونة الجسم البلوري تدريجياً مع تقدّم العمر بعد سن:
 - أ- (45 – 48) سنة
 - ب- (47 – 50) سنة
 - ج- (45 – 50) سنة
 - د- (42 – 49) سنة
- 2- أول من شرّح العين تشريحاً كاملاً ووضّح وظائف أعضائها:
 - أ- الحسن ابن الهيثم
 - ب- أحمد بن الجزار
 - ج- أبو الحسن الطبري
 - د- يعقوب بن إسحاق الكندي
- 3- الاسم الآخر لقصر البصر:
 - أ- الطمس
 - ب- الحسر
 - ج- القدح
 - د- العصب
- 4- بسببه يصبح الجسم البلوري غير قادر على زيادة تحدّبه باقتراب الجسم من العين:
 - أ- المطابقة
 - ب- قصر البصر
 - ج- مدّ البصر
 - د- مدّ البصر الشخي
- 5- أثبت الحسن ابن الهيثم أنّ الضّوء يأتي من العين إلى الأجسام.
 - أ- العبارة صحيحة
 - ب- العبارة خاطئة
- 6- تستخدم العدسات اللاصقة كعنصر جماليّ وفي حالات علاجية.
 - أ- العبارة صحيحة
 - ب- العبارة خاطئة

أكمل الجدول الآتي بيّن مقارنة بين مدّ البصر وقصر البصر:

السؤال الثاني

من حيث	مدّ البصر	قصر البصر
السبب
وقوع الخيال
العيب
اصلاح العيب

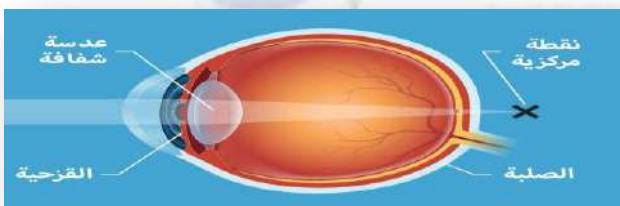
أكمل الفراغ بالكلمات المناسبة فيما يأتي:

السؤال الثالث

- 1- عيوب النظر ثلاثة و و
- 2- يصبح الجسم البلوري غير قادر على زيادة تحدّبه بـ
- 3- من أضرار العدسات اللاصقة على العين و
- 4- نوع العدسات اللازمة لإصلاح عيب قصر البصر
- 5- وقوع أخيلة الأجسام البعيدة عن العين أمام الشبكية يسمّى

مستعيناً بالصورة المجاورة أكتب بجانب كل كلمة أو عبارة (مدّ البصر ومدّ البصر الشخي):

السؤال الرابع



- 1- الطمس:
- 2- يتمّ المعالجة بعدسات محدّبة:
- 3- قطر كرة العين طبيعي:
- 4- قلة تحدّب الوجه الأمامي للجسم البلوري:
- 5- القدح:





الفصل الدراسي
الأول
2024/2023

الدرس الثالث
عيوب الرؤية

الوحدة الأولى
الدعامة والتنسيق
أعضاء الحسّ

الصف
التاسع

المادة
علم الأحياء
والأرض



اختر الإجابة الصحيحة من الخيارات الآتية:

السؤال الأول

- 1- تقل مرونة الجسم البلوري تدريجياً مع تقدّم العمر بعد سن:
 - أ- (45 – 48) سنة
 - ب- (47 – 50) سنة
 - ج- (45 – 50) سنة
 - د- (42 – 49) سنة
- 2- أول من شرّح العين تشريحاً كاملاً ووضّح وظائف أعضائها:
 - أ- الحسن ابن الهيثم
 - ب- أحمد بن الجزار
 - ج- أبو الحسن الطبري
 - د- يعقوب بن إسحاق الكندي
- 3- الاسم الآخر لقصر البصر:
 - أ- الطمس
 - ب- الحسر
 - ج- القدح
 - د- العصب
- 4- بسببه يصبح الجسم البلوري غير قادر على زيادة تحدّبه باقتراب الجسم من العين:
 - أ- المطابقة
 - ب- قصر البصر
 - ج- مدّ البصر
 - د- مدّ البصر الشخي
- 5- أثبت الحسن ابن الهيثم أنّ الضّوء يأتي من العين إلى الأجسام.
 - أ- العبارة صحيحة
 - ب- العبارة خاطئة
- 6- تستخدم العدسات اللاصقة كعنصر جماليّ وفي حالات علاجية.
 - أ- العبارة صحيحة
 - ب- العبارة خاطئة

أكمل الجدول الآتي الذي يبيّن مقارنة بين مدّ البصر وقصر البصر:

السؤال الثاني

من حيث	مدّ البصر	قصر البصر
السبب	نقص طول المحور الأمامي الخلفي لكرة العين أو قلة تحدّب الوجه الأمامي للجسم البلوري	زيادة طول المحور الأمامي الخلفي لكرة العين أو زيادة تحدّب الوجه الأمامي للجسم البلوري
وقوع الخيال	خلف الشبكية	أمام الشبكية
العيب	عدم رؤية الأشياء القريبة بشكل واضح	عدم رؤية الأشياء البعيدة بشكل واضح
إصلاح العيب	استخدام نظارات ذات عدسات مقربة	استخدام نظارات ذات عدسات مبعدة

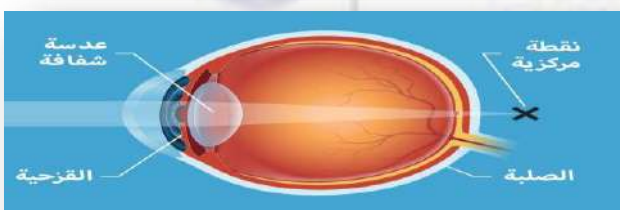
أكمل الفراغ بالكلمات المناسبة فيما يأتي:

السؤال الثالث

- 1- عيوب النظر ثلاثة الطمس والحسر والقدح
- 2- يصبح الجسم البلوري غير قادر على زيادة تحدّبه باقتراب الجسم من العين مع بقاء قطر العين طبيعياً
- 3- من أضرار العدسات اللاصقة على العين تسبّب ندوب وتقرّحات في القرنية والإصابة بعدوى لجراثيم متنوّعة
- 4- نوع العدسات اللازمة لإصلاح عيب قصر البصر مقعرة
- 5- وقوع أخيلة الأجسام البعيدة عن العين أمام الشبكية يسمّى قصر البصر

مستعيناً بالصورة المجاورة أكتب بجانب كل كلمة أو عبارة (مدّ البصر ومدّ البصر الشخي):

السؤال الرابع



- 1- الطمس: مدّ البصر
- 2- يتمّ المعالجة بعدسات محدّبة: مدّ البصر ومدّ البصر الشخي
- 3- قطر كرة العين طبيعي: مدّ البصر الشخي
- 4- قلة تحدّب الوجه الأمامي للجسم البلوري: مدّ البصر
- 5- القدح: مدّ البصر الشخي

Jordan – 00962787167737



www.bassmaah.com/exams