



الفصل الدراسي
الأول
2024/2023

الدرس السادس
اللسان

الوحدة الأولى
الدعامة والتنسيق
أعضاء الحس

الصف
التاسع

المادة
علم الأحياء
والأرض



اختر الإجابة الصحيحة من الخيارات الآتية:

السؤال الأول

- 1- كتلة عضلية في الفم مثبتة من ثلثيه الخلفيين ويبقى ثلثه الأمامي حرّاً:
أ- البلعوم ب- اللسان ج- الأسنان د- الحليمات
- 2- يحوي البرعم الذوقي خلايا حسية في طرف كلّ منها هذب حساس وتخرج الأهداب من فتحة تدعى:
أ- السّم ب- ألياف الأعصاب ج- القحفية الذوقية د- خلايا حسية ذوقية
- 3- بروزات صغيرة توجد على السطح العلوي للسان وحوافه:
أ- الحليمات الخيطية ب- القحفية الذوقية ج- الحليمات الذوقية د- الألياف العصبية
- 4- يوجد في الحليمات الذوقية ويحوي خلايا حسية في طرف كلّ منها هذب حساس:
أ- الخلية الحسية ب- السّم ج- الأهداب د- البرعم الذوقي
- 5- من وظائف اللسان يحرك الطعام ويساعد على مضغه وبلعه وله دور هام بالنطق.
أ- العبارة صحيحة ب- العبارة خاطئة
- 6- لا تحوي الحليمات الذوقية براعم ذوقية ولها دور لمسي فقط.
أ- العبارة صحيحة ب- العبارة خاطئة

من خلال دراستك لدرس اللسان أجب عن الأسئلة التالية:

السؤال الثاني

- 1- لماذا لا نتذوق الأطعمة على السطح السفلي للسان؟
- 2- علّل: الحليمات الخيطية ليس لها دور ذوقي.
- 3- أين تقع الخلايا الحسية الذوقية في اللسان؟
- 4- أين توجد الحليمات الخيطية؟

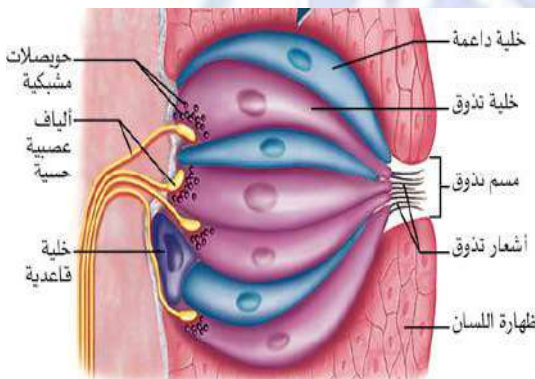
أكمل الفراغ بالكلمات المناسبة فيما يأتي:

السؤال الثالث

- 1- يوجد على اللسان نوعين من الحليمات و
- 2- توجد ثلاثة أشكال للحليمات الذوقية تحوي براعم ذوقية و و
- 3- إنّ تذوق الأطعمة الشهية يفيد في تسهيل عملية الهضم إذ يسرّع من إفراز
- 4- يميز الوجه العلوي من اللسان أربعة أنواع من الطعوم و و و
- 5- الوجه من اللسان الذي لا يميز الطعوم لعدم احتوائه على حليمات ذوقية

تأمل الصورة الآتية التي توضح عضو حاسة التذوق في جسم الإنسان، ثم أجب عن الأسئلة التالية:

السؤال الرابع



- 1- ما الشروط الواجب توافرها في المادة كي يكون لها طعم؟
❖
❖

- 2- ما آلية حدوث التذوق؟
❖
❖
❖





الفصل الدراسي
الأول
2024/2023

الدرس السادس
اللسان

الوحدة الأولى
الدعامة والتنسيق
أعضاء الحس

الصف
التاسع

المادة
علم الأحياء
والأرض



اختر الإجابة الصحيحة من الخيارات الآتية:

السؤال الأول

- 1- كتلة عضلية في الفم مثبتة من ثلثيه الخلفيين ويبقى ثلثه الأمامي حرّاً:
أ- البلعوم ب- اللسان ج- الأسنان د- الحليمات
- 2- يحوي البرعم الذوقي خلايا حسية في طرف كلّ منها هذب حساس وتخرج الأهداب من فتحة تدعى:
أ- السّم ب- ألياف الأعصاب ج- القحفية الذوقية د- خلايا حسية ذوقية
- 3- بروزات صغيرة توجد على السطح العلوي للسان وحوافه:
أ- الحليمات الخيطية ب- القحفية الذوقية ج- الحليمات الذوقية د- الألياف العصبية
- 4- يوجد في الحليمات الذوقية ويحوي خلايا حسية في طرف كلّ منها هذب حساس:
أ- الخلية الحسية ب- السّم ج- الأهداب د- البرعم الذوقي
- 5- من وظائف اللسان يحرك الطعام ويساعد على مضغه وبلعه وله دور هام بالنطق.
أ- العبارة صحيحة ب- العبارة خاطئة
- 6- لا تحوي الحليمات الذوقية براعم ذوقية ولها دور لمسي فقط.
أ- العبارة صحيحة ب- العبارة خاطئة

من خلال دراستك لدرس اللسان أجب عن الأسئلة التالية:

السؤال الثاني

- 1- لماذا لا نتذوق الأطعمة على السطح السفلي للسان؟ لعدم احتوائه على حليمات ذوقية
- 2- علّل: الحليمات الخيطية ليس لها دور ذوقي. لعدم احتوائها على براعم ذوقية
- 3- أين تقع الخلايا الحسية الذوقية في اللسان؟ في البراعم الذوقية
- 4- أين توجد الحليمات الخيطية؟ على كافة أنحاء اللسان

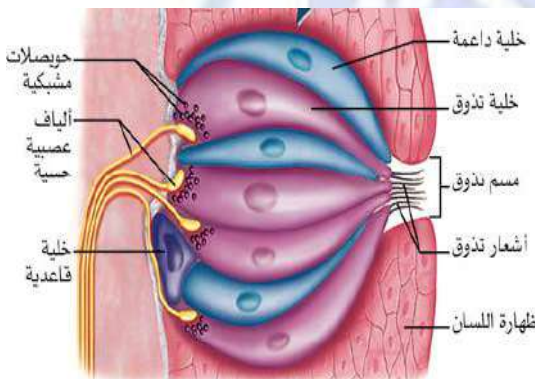
أكمل الفراغ بالكلمات المناسبة فيما يأتي:

السؤال الثالث

- 1- يوجد على اللسان نوعين من الحليمات **حليمات ذوقية** و**حليمات خيطية**
- 2- توجد ثلاثة أشكال للحليمات الذوقية تحوي براعم ذوقية **كأسية** و**تويجية** و**كمينية**
- 3- إنّ تذوق الأطعمة الشهية يفيد في تسهيل عملية الهضم إذ يسرّع من إفراز **العصارات الهاضمة**
- 4- يميز الوجه العلوي من اللسان أربعة أنواع من الطعوم **الحلو** و**الحامض** و**المرّ** و**المالح**
- 5- الوجه من اللسان الذي لا يميز الطعوم لعدم احتوائه على حليمات ذوقية **الوجه السفلي**

تأمل الصورة الآتية التي توضح عضو حاسة التذوق في جسم الإنسان، ثم أجب عن الأسئلة التالية:

السؤال الرابع



- 1- ما الشروط الواجب توافرها في المادة كي يكون لها طعم؟
❖ أن يكون تركيزها بدرجة معينة
❖ أن تكون قابلة للانحلال في اللعاب
- 2- ما آلية حدوث التذوق؟
❖ تتحلل المادة ذات الطعم في اللعاب فتنبّه أهداب الخلايا الحسية
❖ تتشكل الخلايا الحسية سيالة عصبية
❖ تنتقل السيالة العصبية عبر ألياف الأعصاب الذوقية إلى باحة التذوق في الفص الصدغي للمخ فيحدث إحساس التذوق

