



الفصل الدراسي
الأول
2024/2023

الدرس الأول
الخلية

الوحدة الأولى

الصف
السادس

المادة
العلوم



الاجابات نهاية الامتحان

السؤال الأول

اختر الإجابة الصحيحة من الخيارات الآتية:

- 1- تشترك الكائنات الحية في انها مكونة من وحدات صغيرة تسمى الخلايا
أ- صح ب- خطأ
- 2- هي وحدة بناء الكائن الحي.
أ- النسيج ب- الخلية ج- السيتوبلازم
- 3- تتشابه الخلية الحيوانية والخلية النباتية في وجود.....
أ- النواة - غشاء الخلية - فجوة عصارية
ب- النواة - جدار خلوي - سيتوبلازم
ج- النواة - جدار خلوي - سيتوبلازم
- 4- الخلية هي مسئولة عن جميع العمليات الحيوية..
أ- صح ب- خطأ
- 5- طول الخلية النباتية أو الحيوانية ما بين مم
أ- (0.1 - 0.005) ب- (0.01 - 0.05) ج- (0.1 - 0.05).
- 6- تختلف الخلية الحيوانية عن الخلية النباتية بأن الخلية النباتية بها..... :
أ- غشاء السيتوبلازم - جدار خلوي ب- جدار خلوي - بلاستيدات خضراء
ج - بلاستيدات خضراء - غشاء السيتوبلازم
- 7- بعض الخلايا لا يوجد بها نواة مثل.....
أ- الخلية النباتية ب- الخلية الحيوانية ج- كرات الدم الحمراء في الانسان
- 8- تتكون الخلايا من من اجزاء صغيرة تسمى.....
أ- السيتوبلازم ب- عصبات ج- عضيات
- 9- نمو جسم الكائن الحي يكون.....
أ- بسبب كثافة حجمها ب- بسبب زيادة عدد الخلايا ج- بسبب زيادة حجمها





الفصل الدراسي
الأول
2024/2023

الدرس الأول
الخلية

الوحدة الأولى

الصف
السادس

المادة
العلوم



- 10- تحتاج الخلية إلى طاقة على شكل..... لكي تنمو وتعيش.
- ا- (غذاء - أكسجين) ب- (ماء - أكسجين) ج- (غذاء - أكسجين - ماء)
- 11- يسمح بدخول الماء إلى الخلية والخروج منها حسب الحاجة
- ا- غشاء الخلية ب- السيتوبلازم ج- فجوات صغيرة
- 12- إذا زاد الماء داخل الخلية.....
- ا- يزداد نموها ب- تحافظ على توازنها ج- تنتفخ وتنفجر
- 13- تتكون الخلايا الجديدة من.....
- ا- خلايا مصنعة حديثا ب- خلايا قديمة كانت موجودة ج- مادة السيتوبلازم
- 14- جميع الخلايا لا ترى بالعين المجردة.
- ا- صح ب- خطأ
- 15- يجب الحفاظ على توازن على جانبي غشاء الخلية.
- ا- السيتوبلازم ب- الماء ج- الفجوة العنصرية

ارسم خلية حيوانية واذكر اجزائها

السؤال الثاني

اذكر اوجه الشبه والاختلاف بين الخلية الحيوانية والخلية النباتية

السؤال الثالث

ما اهمية الغشاء البلازمي للخلية

السؤال الرابع



الفصل الدراسي
الأول
2024/2023

الدرس الأول
الخلية

الوحدة الأولى

الصف
السادس

المادة
العلوم



الاجابات نهاية الامتحان

السؤال الأول

اختر الإجابة الصحيحة من الخيارات الآتية:

- 1- تشترك الكائنات الحية في انها مكونة من وحدات صغيرة تسمى الخلايا
ب- صح
ب- خطأ
- 2- هي وحدة بناء الكائن الحي.
ب- النسيج
ب- الخلية
ج- السيتوبلازم
- 3- تتشابه الخلية الحيوانية والخلية النباتية في وجود.....
ث- النواة - غشاء الخلية - فجوة عصارية
ث- النواة - جدار خلوي - سيتوبلازم
ج- النواة - جدار خلوي - سيتوبلازم
- 4- الخلية هي مسئولة عن جميع العمليات الحيوية..
أ- صح
ب- خطأ
- 5- طول الخلية النباتية أو الحيوانية ما بين مم
ب- (0.1 - 0.005)
ب- (0.01 - 0.05)
ج- (0.1 - 0.05)
- 6- تختلف الخلية الحيوانية عن الخلية النباتية بأن الخلية النباتية بها..... :
أ- غشاء السيتوبلازم - جدار خلوي
ب- جدار خلوي - بلاستيدات خضراء
ج - بلاستيدات خضراء - غشاء السيتوبلازم
- 7- بعض الخلايا لا يوجد بها نواة مثل.....
أ- الخلية النباتية
ب- الخلية الحيوانية
ج- كرات الدم الحمراء في الانسان
- 8- تتكون الخلايا من من اجزاء صغيرة تسمى.....
أ- السيتوبلازم
ب- عصبات
ج- غضيات
- 9- نمو جسم الكائن الحي يكون.....
أ- بسبب كثافة حجمها
ب- بسبب زيادة عدد الخلايا
ج- بسبب زيادة حجمها





الفصل الدراسي
الأول
2024/2023

الدرس الأول
الخلية

الوحدة الأولى

الصف
السادس

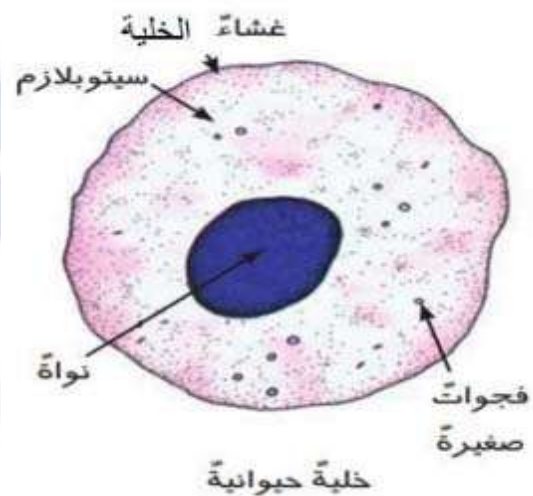
المادة
العلوم



- 10- تحتاج الخلية إلى طاقة على شكل..... لكي تنمو وتعيش.
- ا- (غذاء - أكسجين) ب- (ماء - أكسجين) ج- (غذاء - أكسجين - ماء)
- 11- يسمح بدخول الماء إلى الخلية والخروج منها حسب الحاجة
- ا- غشاء الخلية ب- السيتوبلازم ج- فجوات صغيرة
- 12- إذا زاد الماء داخل الخلية.....
- ا- يزداد نموها ب- تحافظ على توازنها ج- تنتفخ وتنفجر
- 13- تتكون الخلايا الجديدة من.....
- ا- خلايا مصنعة حديثا ب- خلايا قديمة كانت موجودة ج- مادة السيتوبلازم
- 14- جميع الخلايا لا ترى بالعين المجردة.
- ا- صح ب- خطأ
- 15- يجب الحفاظ على توازن على جانبي غشاء الخلية.
- ا- السيتوبلازم ب- الماء ج- الفجوة العصارية

ارسم خلية حيوانية واذكر اجزائها

السؤال الثاني





الفصل الدراسي
الأول
2024/2023

الدرس الأول
الخلية

الوحدة الأولى

الصف
السادس

المادة
العلوم



اذكر اوجه الشبه والاختلاف بين الخلية الحيوانية والخلية النباتية

السؤال الثالث

تختلف الخلية الحيوانية عن الخلية النباتية في وجود:	تتشابه الخلية الحيوانية والخلية النباتية في وجود:
الخلية النباتية بها: جدار خلوي – بلاستيدات خضراء	النواة.
الخلية النباتية لها شكل مستطيل او مربع بينما الخلايا الحيوانية لها اشكال مختلفة	غشاء الخلية
الخلية النباتية اكبر حجما من الخلايا الحيوانية	الستوبلازم

ما اهمية الغشاء البلازمي للخلية

السؤال الرابع

- يسمح غشاء الخلية بدخول الماء إلى الخلية والخروج منها حسب الحاجة، وبذلك تحافظ الخلية على توازن الماء على جانبي غشاء الخلية.
- حماية الخلية من المواد الضارة .