



الفصل الدراسي
الاول

اسئلة الوحدة

الوحدة الاولى
النبات و الانسان
ككائنات حية

الصف
السابع

المادة
العلوم



اسئلة الوحدة

اولا

❖ السؤال 1:

انسخ هذه الجمل مع إكمالها باستخدام الكلمات الواردة في القائمة:

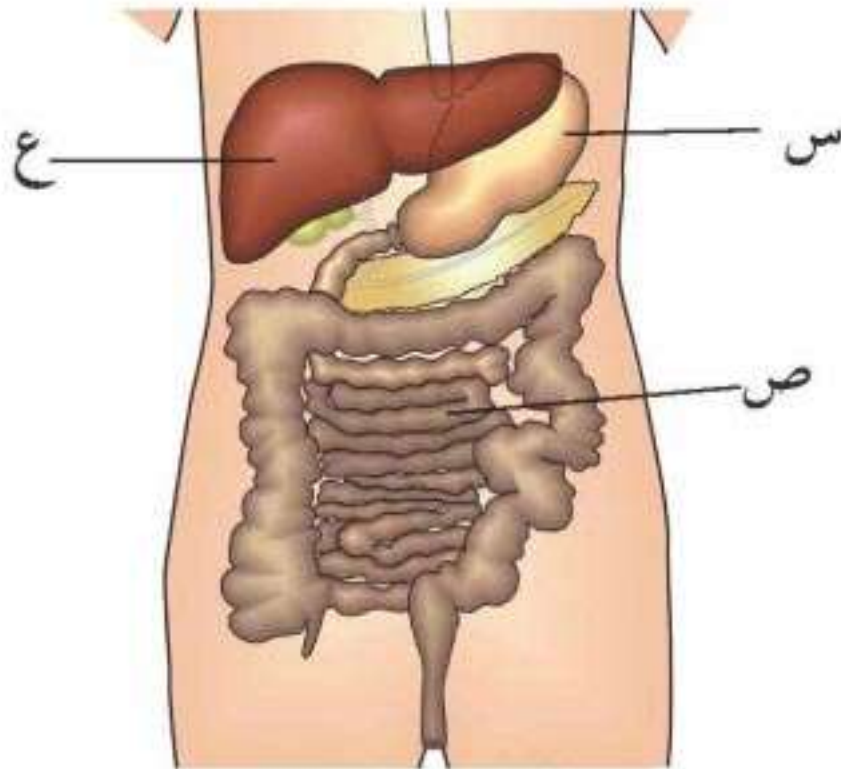
القائمة: الأوراق - الماء - الغذاء - الأزهار - الثمار - الضوء - الجذور - التكاثر -

الجملة:

توجد الجذور و الأوراق و السيقان و الأزهار في النبات. وتمتص الجذور الماء. وتساعد على تثبيت النبات في الأرض. و الأوراق هي المكان الذي يصنع فيه النبات الغذاء. والأزهار مسؤولة عن التكاثر. أما الساق فيحمل الأوراق والأزهار فوق الأرض.

السؤال 2:

يعرض المخطط أحد أجهزة الجسم:



أ. اذكر اسم هذا الجهاز:

ب. اذكر أسماء الأعضاء المشار إليها بالحروف (س)، (ص)، (ع).



ج. ما وظيفة هذا الجهاز؟ اختر من الإجابات التالية:

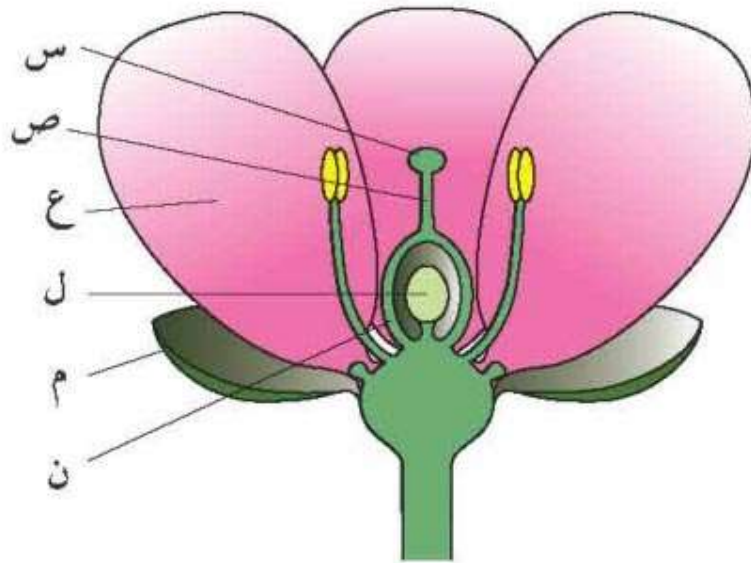
- تزويد الجسم بالطاقة عن طريق التنفس
- تفتيت الغذاء إلى جزيئات صغيرة يمكن امتصاصها
- نقل الغذاء إلى جميع أجزاء الجسم
- مساعدة أجزاء الجسم المختلفة على التواصل مع بعضها

الإجابة الصحيحة:

- أ. الجهاز الهضمي
ب. (س) المعدة ، (ص) الامعاء الدقيقة، (ع) الكبد
ج. "تفتيت الغذاء إلى جزيئات صغيرة يمكن امتصاصها"

السؤال 3:

تعرض الصورة التالية زهرة:



- أ. اكتب الحرف الذي يشير إلى الجزء الذي ينتج حبوب اللقاح.
ب. اكتب الحرف الذي يشير إلى الجزء الذي يجذب الحشرات إلى الزهرة.
ج. من المهم للنباتات أن تجذب الحشرات إلى الأزهار. اشرح لماذا.
د. اكتب الحرف الذي يشير إلى جزء الزهرة الذي يتحول إلى بذرة.

الإجابة الصحيحة:

- أ. س ميسم ، ص قلم
ب. ع



الفصل الدراسي
الاول

اسئلة الوحدة

الوحدة الاولى
النبات و الانسان
كائنات حية

الصف
السابع

المادة
العلوم



ج. "لأن الحشرات تساعد في نقل حبوب اللقاح بين الأزهار مما يساهم في عملية التكاثر"
د. (ل)

السؤال 4:

تعرض الصورة ثمرة مقطوعة نصفين:



- أ. اشرح كيف يمكنك التأكد أن هذه ثمرة.
- ب. اذكر اسم جزء الزهرة الذي تنمو منه الثمرة.
- ج. اقترح كيف تساعد هذه الثمرة البذور على الانتشار. وضع إجابتك.
- د. اشرح لماذا من المهم للبذور أن تنتشر.

الإجابة الصحيحة:

- أ. "لأنها تحتوي على بذور بداخلها"
- ب. المبيض
- ج. (مذاقها جيد) ، وتتناولها الحيوانات ثم تخرج على شكل براز او تجترها في مكان اخر
- د. "لتجنب التنافس بين النباتات الجديدة والنبات الأم على الموارد"

