



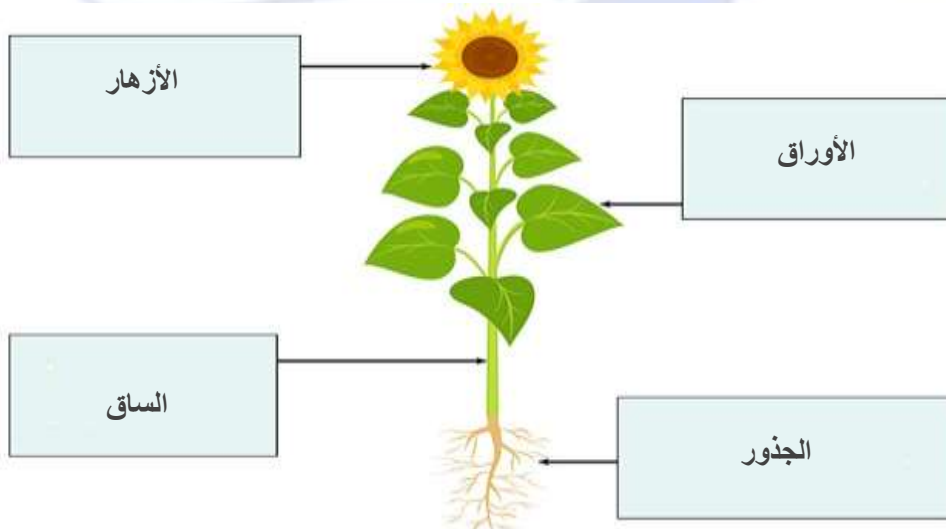
**النقاط الرئيسية:**

**1. الكلوروفيل:**

- معظم النباتات خضراء اللون بسبب وجود صبغة الكلوروفيل (اليخضور).
- يمتص الكلوروفيل الطاقة من ضوء الشمس لصنع الغذاء.
- جميع الكائنات الحية تعتمد على النباتات في الغذاء، كما تطلق النباتات الأكسجين خلال النهار.

**2. أعضاء النبات:**

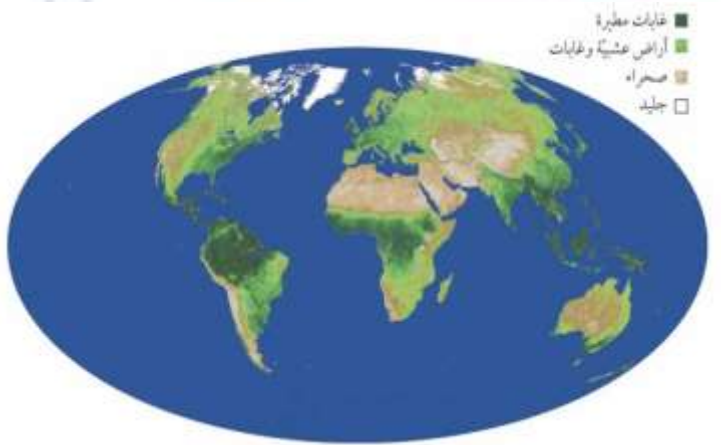
- النبات كائن حي، ويتكون من أعضاء (أجزاء) مختلفة.
- الأوراق :تعمل كمصانع للنبات، حيث تمتص ضوء الشمس وتصنع الغذاء.
- الجذور :تثبت النبات في التربة وتمتص الماء والأملاح المعدنية.
- الأزهار :أعضاء التكاثر في النباتات الزهرية.
- الساق :يحمل الأوراق والأزهار فوق التربة.





الأسئلة :

1. انظر إلى الخريطة، واقترح لماذا تظهر بعض أجزاء الخريطة بلون أخضر غامق بينما تظهر أجزاء أخرى بلون أخضر فاتح



○ **الإجابة:** الأجزاء الخضراء الغامقة تمثل غابات مطيرة كثيفة، بينما الخضراء الفاتحة تمثل أراضي عشبية أو غابات أقل كثافة.

2. توجد نباتات قليلة للغاية في الأجزاء البيضاء من الخريطة. وضح الأسباب المحتملة لعدم وجود الكثير من النباتات في هذه المناطق.

○ **الإجابة:** المناطق البيضاء قد تكون صحاري جافة أو مناطق جليدية، حيث الظروف المناخية القاسية (نقص الماء أو البرودة الشديدة) تمنع نمو النباتات بكثرة.

3. لا يمكن أن يعيش الحيوان إلا على كوكب الأرض لوجود النباتات على الأرض. اشرح لماذا.

○ **الإجابة:** لأن النباتات توفر الغذاء والأكسجين للحيوانات، وهما ضروريان لبقائها على قيد الحياة.

4. في اعتقادك، لماذا تنتشر الجذور في التربة؟ يمكنك أن تفكر في سببين.

○ **الإجابة:**

■ لامتصاص الماء والأملاح المعدنية من التربة.

■ لتثبيت النبات بقوة في التربة.



الفصل الدراسي  
الاول

ملخص الدرس  
الاول و الثاني

الوحدة الاولى  
النبات و الانسان  
كائنات حية

الصف  
السابع

المادة  
العلوم



5. اقترح لماذا الكثير من الأوراق عريضة للغاية ورقيقة.

- **الإجابة:** لزيادة مساحة السطح المعرضة للضوء، مما يساعد في امتصاص أكبر قدر من الطاقة الشمسية لصنع الغذاء.

#### ملخص الدرس:

- الجذور تثبت النبات وتمتص الماء والأملاح المعدنية.
- الأوراق تمتص ضوء الشمس وتصنع الغذاء.
- الأزهار أعضاء التكاثر في النبات.
- الساق يحمل الأوراق والأزهار فوق التربة.





**النقاط الرئيسية:**

**1. وظيفة الأزهار:**

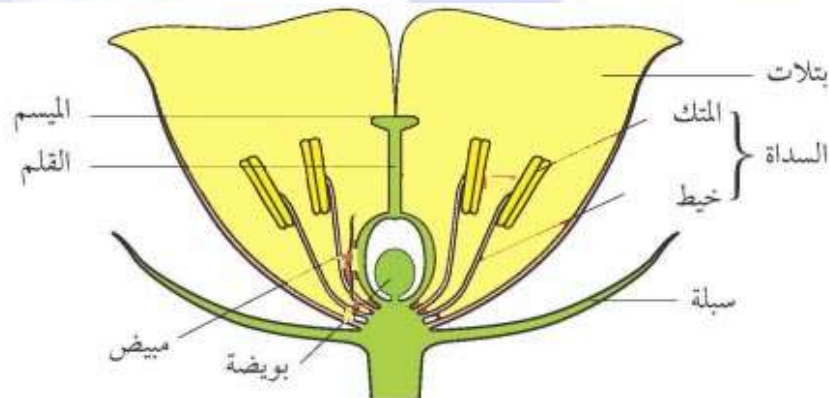
- تتميز الأزهار بألوان زاهية لجذب الحشرات والطيور التي تساعد في عملية التكاثر.
- الأزهار هي أعضاء التكاثر في النباتات الزهرية.

**2. التكاثر الجنسي:**

- يحدث التكاثر الجنسي في النباتات عبر اندماج الأمشاج الذكرية (في حبوب اللقاح) مع الأمشاج الأنثوية (في البويضات) في عملية تسمى الإخصاب.

**3. أجزاء الزهرة:**

- البتلات: عادةً ما تكون الجزء الأكثر جذبًا في الزهرة، وتنتج روائح لجذب الحشرات.
- الرحيق: سائل حلو في قاعدة البتلات، يتغذى عليه الحشرات والطيور.
- المتك: ينتج حبوب اللقاح التي تحتوي على الأمشاج الذكرية.
- المبايض: تحتوي على البويضات (الأمشاج الأنثوية).
- معظم النباتات تنتج أمشاجًا ذكورية وأنثوية، على عكس الحيوانات.



**الأسئلة وإجاباتها من الكتاب:**

❖ يستخدم الكثير من الناس كلمة "زهرة"، وهم يقصدون في الواقع كلمة "نبات". اذكر الفرق بين النبات والزهرة.

**الإجابة:** النبات هو الكائن الحي الكامل (يشمل الجذور، الساق، الأوراق، والأزهار)، أما الزهرة فهي جزء من النبات مخصص للتكاثر.



الفصل الدراسي  
الاول

ملخص الدرس  
الاول و الثاني

الوحدة الاولى  
النبات و الانسان  
ككائنات حية

الصف  
السابع

المادة  
العلوم



❖ تستطيع الحشرات في الغالب أن تشم رائحة الأزهار من على بُعد أميال. اشرح كيف تنتشر رائحة الأزهار في الهواء المحيط بها.

**الإجابة:** تطلق الأزهار جزيئات عطرية تنتشر في الهواء عبر حركة الرياح أو تنجذب إليها الحشرات مباشرةً.

ملخص الدرس:

الأزهار هي أعضاء التكاثر في النباتات.

الأجزاء الذكورية: الأسدية وحبوب اللقاح.

الأجزاء الأنثوية: المبايض، القلم، والميسم.

البتلات جذابة بألوانها وروائحها لجذب الحشرات والطيور.

بسم الله الرحمن الرحيم  
نلهمك لتبدع...

