



الفصل الدراسي
الاول

امتحان الوحدة
الثانية الدرس
الثالث و الرابع

الوحدة الثانية
دورة حياة النباتات
الزهرية

الصف
الخامس

المادة
العلوم



طرق أخرى لانتشار البذور , أجزاء الزهرة

اولا

السؤال الأول: اختر الإجابة الصحيحة

1. من طرق انتشار البذور:
(أ) الجاذبية (ب) الضوء (ج) الرياح (د) النسغ
2. تساعد البذور ذات الأنسجة الإسفنجية على:
(أ) الانفجار (ب) الالتصاق (ج) الطفو (د) التنفس
3. الممك هو جزء من:
(أ) البتلة (ب) السداة (ج) الكربة (د) السبلات
4. تنتج زهرة القيقب بذور:
(أ) مائية (ب) لاصقة (ج) طائرة (د) زاحفة
5. الميسم وظيفته:
(أ) إنتاج البويضات (ب) جذب الحشرات (ج) استقبال حبوب اللقاح (د) حمل الزهرة
6. الزهرة التي تشبه اللحم الفاسد تجذب:
(أ) النحل (ب) الذباب (ج) الطيور (د) الخفافيش
7. ما الخاصية التي تساعد بذور الهندباء على الانتشار؟
(أ) الأجنحة الورقية (ب) المظلة الشعرية (ج) الغلاف الإسفنجي
8. ما هي الصفة التي تميز البذور التي تنتشر عن طريق الرياح؟
(أ) أنسجة إسفنجية. (ب) قشرة صلبة وسميكة. (ج) أجنحة أو تراكيب شعرية. (د) مذاق حلو.
9. تسمى الأجزاء الملونة والزاهية في الزهرة، والتي وظيفتها جذب الحشرات:
(أ) السبلات (ب) الأسدية (ج) البتلات. (د) الكربة.
10. أي جزء من أجزاء الزهرة يقوم بإنتاج حبوب اللقاح؟
(أ) الميسم. (ب) الممك. (ج) المبيض. (د) القلم.
11. تنتشر بذور جوز الهند عن طريق:
(أ) الحيوانات. (ب) الرياح. (ج) الانفجار. (د) الماء.





الفصل الدراسي
الاول

امتحان الوحدة
الثانية الدرس
الثالث و الرابع

الوحدة الثانية
دورة حياة النباتات
الزهرية

الصف
الخامس

المادة
العلوم



12. ما هو السبب الذي يجعل بعض الأزهار ذات رائحة كريهة تشبه اللحم المتعفن؟

- (أ) لحماية نفسها من الحيوانات.
(ب) لجذب الإنسان.
(ج) لجذب أنواع معينة من الحشرات مثل الذباب.
(د) لمساعدة النبات على النمو بشكل أسرع
- السؤال الثاني: أكمل الجمل التالية بما يناسبها
(اختر من: السبلات - الرياح - الماء - المتك - المبيض - البتللات)

1. الجزء الذي يصنع حبوب اللقاح هو.....
الاجابة :
2. الجزء الذي يحمي برعم الزهرة هو.....
الاجابة :
3. الجزء الذي يجذب الملقحات هو.....
الاجابة :
4. بذور جوز الهند تنتقل عبر.....
الاجابة :
5. بذور الهندباء تنتقل عبر.....
الاجابة :
6. الجزء الذي يحتوي على البويضات هو.....
الاجابة :
7. تسمى الأوراق الخضراء الصغيرة التي تحمي برعم الزهرة قبل تفتحه ب.....
الاجابة :
8. تنتشر بذور زهرة البلسم عن طريق.....
الاجابة :
9. يستقبل حبوب اللقاح.
الاجابة :
10. تنمو أشجار المانجروف في المياه المالحة وتنتشر بذورها عن طريق.....
الاجابة :





الفصل الدراسي
الاول

امتحان الوحدة
الثانية الدرس
الثالث و الرابع

الوحدة الثانية
دورة حياة النباتات
الزهرية

الصف
الخامس

المادة
العلوم



11. تحتوي بذور شجرة القيقب على _____ تساعد على الدوران والانتشار بواسطة _____

الاجابة :

12 . الجزء الأثوي في الزهرة يسمى _____ ويتكون من الميسم، القلم، والمبيض

الاجابة :

❖ السؤال الثالث: ضع علامة (✓) أو (X) أمام العبارات التالية

1. السبلات تجذب الحشرات إلى الزهرة ()
 2. بذور المنجروف يمكنها الطفو في البحر. ()
 3. تنتج السداة البويضات. ()
 4. بعض النباتات تنشر بذورها بالانفجار. ()
 5. تحتوي الهندباء على مظلات شعرية. ()
 6. المبيض هو جزء من السداة. ()
 7. السبلات هي الأجزاء الملونة في الزهرة ()
 8. جميع الأزهار لها رائحة عطرة لجذب النحل ()
- ❖ السؤال الرابع: صل بين كل عبارة وما يناسبها :

العبارة	ما يناسبها
بذور تطير بعيداً بمساعدة الهواء	بذور الجاكراندا
تنتشر عند انفجار الثمرة	زهرة البلسم
تطفو لمسافات طويلة	بذور جوز الهند
جزء يستقبل حبوب اللقاح	الميسم





الفصل الدراسي
الاول

امتحان الوحدة
الثانية الدرس
الثالث و الرابع

الوحدة الثانية
دورة حياة النباتات
الزهرية

الصف
الخامس

المادة
العلوم



❖ السؤال الخامس: فسر

1. لماذا يتم قطف قرون الفول قبل الطقس الحار؟
الإجابة :

2. كيف يساعد الغلاف الإسفنجي في بذور زنبق الماء على الانتشار؟
الإجابة :

❖ صنف البذور التالية حسب طريقة انتشارها:
الهندباء – البرقوق – السنط – جوز الهند – الحسيكة

الإجابة:

1. الهندباء : 2. البرقوق : 3. السنط :
5. جوز الهند : 6. الحسيكة :

❖ ما وظيفة البتلات في الزهرة؟
الإجابة :

❖ اذكر مثلاً على بذرة تنتشر بالرياح ومثلاً آخر لبذرة تنتشر بالماء.
الإجابة:

❖ ما هي الأجزاء الأنثوية في الزهرة؟ وماذا تحتوي؟
الإجابة:

❖ كيف تختلف ألوان الأزهار؟
الإجابة:

❖ ما فائدة الأجنحة في بذور شجرة القيقب؟
الإجابة :

❖ لماذا تكون بعض الأزهار بنية اللون ولها رائحة كريهة؟
الإجابة :

❖ كيف تحمي السبلات الزهرة؟
الإجابة :





الفصل الدراسي
الاول

امتحان الوحدة
الثانية الدرس
الثالث و الرابع

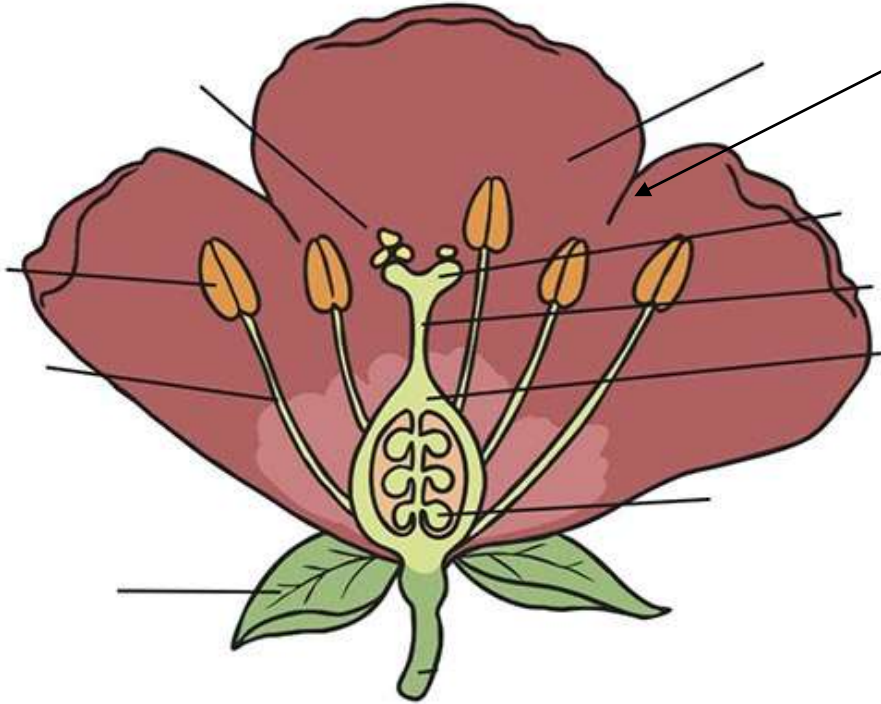
الوحدة الثانية
دورة حياة النباتات
الزهرية

الصف
الخامس

المادة
العلوم



❖ ارسم زهرة مبيناً الأجزاء التالية



1. 2. 3. 4.

إذا اختفت جميع النحل من البيئة، فما التأثير المحتمل على النباتات المزهرة؟
الإجابة :



الفصل الدراسي
الاول

امتحان الوحدة
الثانية الدرس
الثالث و الرابع

الوحدة الثانية
دورة حياة النباتات
الزهرية

الصف
الخامس

المادة
العلوم



طرق أخرى لانتشار البذور , أجزاء الزهرة

اولا

السؤال الأول: اختر الإجابة الصحيحة

1. من طرق انتشار البذور:
(أ) الجاذبية (ب) الضوء (ج) الرياح (د) النسغ
2. تساعد البذور ذات الأنسجة الإسفنجية على:
(أ) الانفجار (ب) الالتصاق (ج) الطفو (د) التنفس
3. المترك هو جزء من:
(أ) البتلة (ب) السداة (ج) الكريلة (د) السبلات
4. تنتج زهرة القيقب بذور:
(أ) مائية (ب) لاصقة (ج) طائرة (د) زاحفة
5. الميسم وظيفته:
(أ) إنتاج البويضات (ب) جذب الحشرات (ج) استقبال حبوب اللقاح (د) حمل الزهرة
6. الزهرة التي تشبه اللحم الفاسد تجذب:
(أ) النحل (ب) الذباب (ج) الطيور (د) الخفافيش
7. ما الخاصية التي تساعد بذور الهندباء على الانتشار؟
(أ) الأجنحة الورقية (ب) المظلة الشعرية (ج) الغلاف الإسفنجي
8. ما هي الصفة التي تميز البذور التي تنتشر عن طريق الرياح؟
(أ) أنسجة إسفنجية. (ب) قشرة صلبة وسميكة. (ج) أجنحة أو تراكيب شعرية. (د) مذاق حلو.
9. تسمى الأجزاء الملونة والزاهية في الزهرة، والتي وظيفتها جذب الحشرات:
(أ) السبلات (ب) الأسدية (ج) البتللات. (د) الكريلة.
10. أي جزء من أجزاء الزهرة يقوم بإنتاج حبوب اللقاح؟
(أ) الميسم. (ب) المترك. (ج) المبيض. (د) القلم.
11. تنتشر بذور جوز الهند عن طريق:
(أ) الحيوانات. (ب) الرياح. (ج) الانفجار. (د) الماء.
12. ما هو السبب الذي يجعل بعض الأزهار ذات رائحة كريهة تشبه اللحم المتعفن؟
(أ) لحماية نفسها من الحيوانات. (ب) لجذب الإنسان. (ج) لجذب أنواع معينة من الحشرات مثل الذباب. (د) لمساعدة النبات على النمو بشكل أسرع

السؤال الثاني: أكمل الجمل التالية بما يناسبها

(اختر من: السبلات - الرياح - الماء - المترك - المبيض - البتللات)

1. الجزء الذي يصنع حبوب اللقاح هو.....
الإجابة : المترك

2. الجزء الذي يحمي برعم الزهرة هو.....
الإجابة : السبلات





الفصل الدراسي
الاول

امتحان الوحدة
الثانية الدرس
الثالث و الرابع

الوحدة الثانية
دورة حياة النباتات
الزهرية

الصف
الخامس

المادة
العلوم



3. الجزء الذي يجذب الملقحات هو. _____
الاجابة : البتلات
4. بذور جوز الهند تنتقل عبر. _____
الاجابة : الماء
5. بذور الهندباء تنتقل عبر. _____
الاجابة : الرياح
6. الجزء الذي يحتوي على البويضات هو. _____
الاجابة : المبيض
7. تسمى الأوراق الخضراء الصغيرة التي تحمي برعم الزهرة قبل تفتحه بـ. _____
الاجابة : السبلات
8. تنتشر بذور زهرة البلسم عن طريق. _____
الاجابة : الانفجار
9. يستقبل _____ حبوب اللقاح.
الاجابة : الميسم
10. تنمو أشجار المانجروف في المياه المالحة وتنتشر بذورها عن طريق. _____
الاجابة : الماء
11. تحتوي بذور شجرة القيقب على _____ تساعد على الدوران والانتشار بواسطة
الاجابة : أجنحة , الرياح.
12. الجزء الأنثوي في الزهرة يسمى _____ ويتكون من الميسم، القلم، والمبيض
الاجابة : الكربة

❖ السؤال الثالث: ضع علامة (✓) أو (X) أمام العبارات التالية

- السبلات تجذب الحشرات إلى الزهرة (X).
- بذور المنجروف يمكنها الطفو في البحر (✓).
- تنتج السداة البويضات (X).
- بعض النباتات تنشر بذورها بالانفجار (✓).
- تحتوي الهندباء على مظلات شعرية (✓).
- المبيض هو جزء من السداة (X).
- السبلات هي الأجزاء الملونة في الزهرة (X).
- جميع الأزهار لها رائحة عطرية لجذب النحل (X).





الفصل الدراسي
الاول

امتحان الوحدة
الثانية الدرس
الثالث و الرابع

الوحدة الثانية
دورة حياة النباتات
الزهرية

الصف
الخامس

المادة
العلوم



❖ السؤال الرابع: صل بين كل عبارة وما يناسبها :

العبارة	ما يناسبها
بذور تطير بعيداً بمساعدة الهواء	بذور الجاكراندا
تنتشر عند انفجار الثمرة	زهرة البلمسم
تطفو لمسافات طويلة	بذور جوز الهند
جزء يستقبل حبوب اللقاح	الميسم

❖ السؤال الخامس: فسر

3. لماذا يتم قطف قرون الفول قبل الطقس الحار؟

الإجابة : لمنع انفجارها وفقدان البذور.

4. كيف يساعد الغلاف الإسفنجي في بذور زنبق الماء على الانتشار؟

الإجابة : يساعدها على الطفو لمسافات بعيدة فوق الماء.

❖ صنف البذور التالية حسب طريقة انتشارها:

الهندباء – البرقوق – السنط – جوز الهند – الحسيكة

الإجابة:

1. بالرياح: الهندباء 2. بالأكل: البرقوق 3. بالانفجار: السنط

5. بالماء: جوز الهند 6. بالالتصاق: الحسيكة

❖ ما وظيفة البتلات في الزهرة؟

الإجابة : جذب الحشرات والملقحات بألوانها الزاهية ورائحتها.

❖ اذكر مثلاً على بذرة تنتشر بالرياح ومثلاً آخر لبذرة تنتشر بالماء.

الإجابة: بذور الهندباء مثال على بذور تنتشر بالرياح، بينما بذور جوز الهند مثال على بذور تنتشر

بالماء.

❖ ما هي الأجزاء الأنثوية في الزهرة؟ وماذا تحتوي؟

الإجابة: الأجزاء الأنثوية في الزهرة تسمى الكريهة، وتتكون من الميسم والقلم والمبيض، ويحتوي

المبيض على البويضات.

❖ كيف تختلف ألوان الأزهار؟

الإجابة: تختلف ألوان الأزهار حسب نوع الملقحات التي تجذبها، فالألوان الزاهية تجذب الحشرات

والطيور، بينما الألوان البنية الداكنة قد تجذب أنواعاً معينة من الذباب.

❖ ما فائدة الأجنحة في بذور شجرة القيقب؟

الإجابة: تساعدها على الدوران في الهواء والانتشار لمسافات بعيدة بواسطة الرياح.

❖ لماذا تكون بعض الأزهار بنية اللون ولها رائحة كريهة؟

الإجابة : لجذب الحشرات مثل الذباب التي تنجذب إلى الروائح المتعفنة.

❖ كيف تحمي السبلات الزهرة؟

الإجابة : تغلف البرعم الزهري وتحميه من التلف قبل تفتحه.





الفصل الدراسي
الاول

امتحان الوحدة
الثانية الدرس
الثالث و الرابع

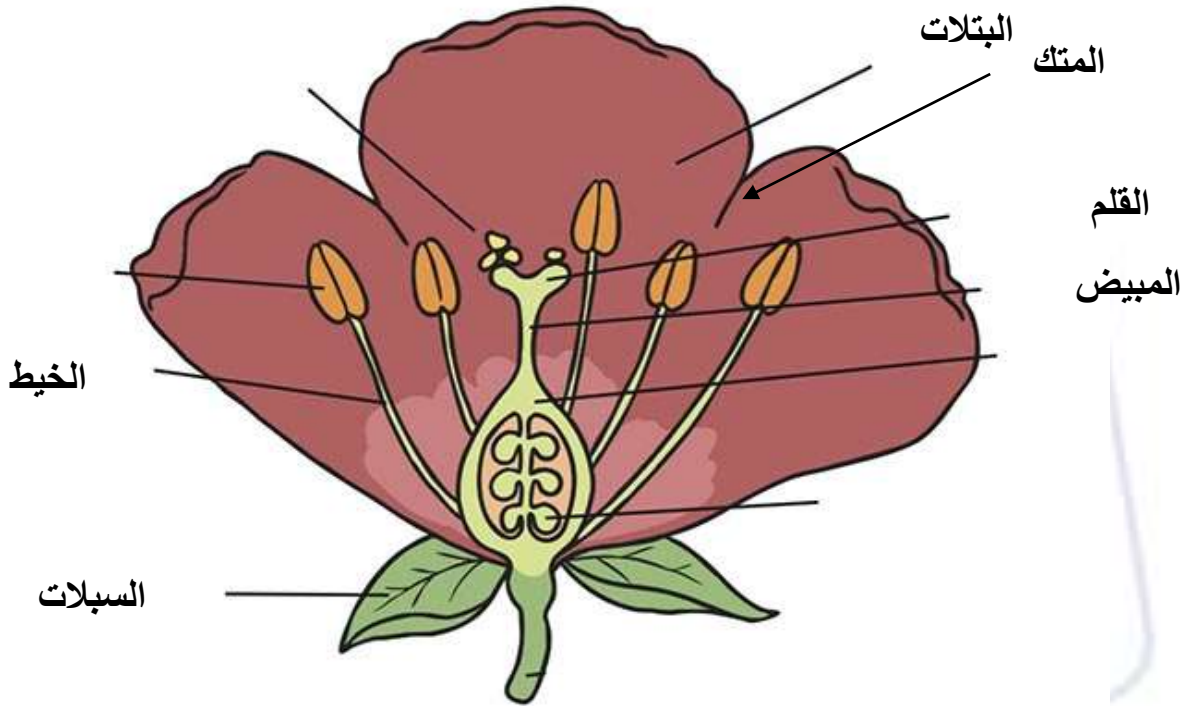
الوحدة الثانية
دورة حياة النباتات
الزهرية

الصف
الخامس

المادة
العلوم



❖ ارسم زهرة مبيناً الأجزاء التالية



1. السبلات 2. البتلات 3. السداة (المتك والخيط) 4. الكريهة (الميسم، القلم، المبيض)

إذا اختفت جميع النحل من البيئة، فما التأثير المحتمل على النباتات المزهرة؟
الإجابة: ستقل عملية التلقيح لأن النحل من أهم الملقحات، مما قد يؤدي إلى انخفاض إنتاج البذور والثمار.

