



الفصل الدراسي
الأول
2026/2025

الدروس
الأول والثاني

الوحدة الأولى
جسم الإنسان

الصف
السادس

المادة
العلوم



اختر الإجابة الصحيحة من الخيارات الآتية:

السؤال الأول

1- أي من الأعضاء التالية يُعد جزءاً من الجهاز الدوري؟

(أ) القلب (ب) الدماغ (ج) الرئتين (د) المعدة

2- ما هي وظيفة الكبد في جسم الإنسان؟

(أ) هضم الطعام (ب) ضخ الدم إلى الجسم
(ج) تنفس الهواء (د) تخلص الجسم من المواد السامة

3- أين يقع القلب في جسم الإنسان؟

(أ) في البطن (ب) في الصدر (ج) في الرأس (د) في العنق

4- ما هي وظيفة القلب في الجهاز الدوري؟

(أ) نقل الأوكسجين إلى الدم (ب) تنقية الهواء
(ج) ضخ الدم إلى كافة أجزاء الجسم (د) هضم الطعام

5- أي من الأعضاء التالية يقوم بهضم الطعام؟

(أ) الكبد (ب) المعدة (ج) الأمعاء (د) القلب

6- أي من الأجزاء التالية في الجسم يحتوي على أكبر كمية من الأوكسجين؟

(أ) الرئتين (ب) الدم (ج) القلب (د) الكبد

7- أين يقع الكبد في الجسم؟

(أ) في الصدر (ب) في الذراع (ج) في البطن (د) في الرأس

8- ما الذي يؤدي إلى زيادة دقات القلب؟

(أ) انخفاض ضغط الدم (ب) الراحة التامة (ج) النوم العميق (د) الجهد البدني أو التوتر

9- ما العضو الموجود في الرأس؟

(أ) القلب (ب) الرئتان (ج) الدماغ (د) الكبد

10- ما الأعضاء الموجودة في الصدر؟

(أ) القلب والرئتان (ب) الأمعاء والمعدة (ج) الكليتان والدماغ (د) المعدة والكبد

11- كم يستغرق القلب لضخ الدم إلى الجسم كله؟

(أ) 30 ثانية (ب) أقل من دقيقة واحدة (ج) 10 دقائق (د) ساعة كاملة





الفصل الدراسي
الأول
2026/2025

الدروس
الأول والثاني

الوحدة الأولى
جسم الإنسان

الصف
السادس

المادة
العلوم



12- كيف يمكن الشعور بنبضات القلب؟

(أ) بوضع اليد على البطن (ب) بوضع اليد على الذراع (ج) بوضع اليد على الظهر (د) بوضع اليد على الصدر

13- ماذا يحدث إذا توقف القلب عن العمل بشكل سليم؟

(أ) توقف الدورة الدموية وتتوقف باقي الأعضاء عن العمل (ب) الجسم يستمر في العمل بشكل طبيعي

(ج) يتم تعويض وظائفه بواسطة الدماغ (د) تبدأ الرئتين في العمل بشكل إضافي

14- كيف يتم تحديد معدل نبضات القلب؟

(أ) عبر قياس درجة حرارة الجسم

(ج) عبر قياس ضغط الدم

(ب) عبر قياس مستوى الأوكسجين في الدم

(د) عبر قياس عدد ضربات التي يضخها القلب في الدقيقة

15- ما هو دور الدم في الجسم؟

(أ) حماية الجسم من الأمراض

(ج) حمل الغذاء والأكسجين إلى جميع أجزاء الجسم

(ب) هضم الطعام

(د) تفرغ الفضلات

16- ما هي مكونات الجهاز الدوري؟

(أ) الكليتان، الدم، والأوعية الدموية

(ج) الدم، والأوعية الدموية، والقلب

(ب) الرئتان، الدم، والأوعية الدموية

(د) الدم، الكبد، والأوعية الدموية

أكمل الفراغ بالكلمات المناسبة فيما يأتي:

السؤال الثاني

1- يُحاط القلب بـ _____ لحمايته من الصدمات.

2- العضلة التي تضخ الدم إلى جميع أنحاء الجسم تسمى _____.

3- تقع الكليتان في الجزء _____ من الجسم، أسفل الضلوع.

4- ينقل الدم _____ و _____ إلى خلايا الجسم.

5- العضو الذي يقع في الرأس ويقوم بالتحكم في جميع وظائف الجسم هو _____.

6- العضو الذي يقع في منطقة البطن ويقوم بهضم الطعام هو _____.

7- العضو الذي يقع في منطقة البطن ويقوم بتخزين الطاقة وتخليص الجسم من السموم هو _____.

8- الدم يخلص الجسم من _____ عن طريق نقله إلى أعضاء التخلص منها مثل الكليتين والرئتين.

9- القلب يقع في _____ مع ميل طفيف إلى _____.

10- الدم يتدفق عبر _____ التي يمكن رؤية بعضها من خلال الجلد مثل معصم اليد.





الفصل الدراسي
الأول
2026/2025

الدروس
الأول والثاني

الوحدة الأولى
جسم الإنسان

الصف
السادس

المادة
العلوم



السؤال الثالث ضع إشارة (✓) أمام العبارة الصحيحة وإشارة (x) أمام العبارة الخاطئة:

- 1- (...) الرئتان تقعان في منطقة البطن.
- 2- (...) ينقسم القلب إلى جانبيين: أيسر وأيمن.
- 3- (...) الأمعاء الغليظة تهضم الطعام كلياً.
- 4- (...) الدماغ يتحكم في جميع وظائف الجسم.
- 5- (...) الدماغ يقع في الرأس.
- 6- (...) الكبد يعد من الأعضاء الحيوية التي لا يمكن العيش بدونها.
- 7- (...) القلب يضخ الدم غير المؤكسد إلى الرئتين لتنقيته.
- 8- (...) الأمعاء الدقيقة تقع في منطقة الصدر.
- 9- (...) الكليتان تقعان في الجزء الأمامي من الجسم.
- 10- (...) الدم يحمل الأكسجين والغذاء إلى جميع أجزاء الجسم.
- 11- (...) الدم يحتوي على فضلات فقط ولا يحمل أي مواد غذائية.
- 12- (...) القلب ينبض باستمرار طوال الحياة دون توقف.
- 13- (...) الأوعية الدموية تمتد من القلب إلى الرئتين ثم إلى جميع أجزاء الجسم.

السؤال الرابع استخدم الكلمات الموجودة في الصندوق لإكمال الجمل الآتية:

الكلمات	الدم	الأكسجين	الغذاء	الأوعية الدموية
	الرئتين	القلب	الفضاء	الأكسجين

ملاحظة: ستحتاج إلى استخدام بعض الكلمات أكثر من مرة

- 1- يضخ القلب _____ إلى جميع أجزاء الجسم.
- 2- يضخ الجانبان الأيسر من القلب _____ إلى الرئتين.
- 3- يضخ الجانبان الأيمن من القلب _____ إلى جميع أجزاء الجسم.
- 4- ينتقل الدم عبر _____ إلى جميع الأعضاء.
- 5- يحمل الدم _____ و _____ إلى الجسم ويخلصه من الفضلات.





الفصل الدراسي
الأول
2026/2025

الدروس
الأول والثاني

الوحدة الأولى
جسم الإنسان

الصف
السادس

المادة
العلوم



رتب الخطوات الآتية حسب تسلسلها الصحيح:

السؤال الخامس

كيف يضخ القلب الدم؟	
الترتيب الصحيح	الخطوات
.....	يرسل الدم المؤكسج إلى الجسم عبر الجانب الأيسر
.....	يضخ الجانب الأيمن الدم غير المؤكسج إلى الرئتين
.....	تتخلص الرئتان من ثاني أكسيد الكربون وتزود الدم بالأكسجين
.....	يعود الدم المؤكسج إلى الجانب الأيسر من القلب

اختر من العمود الثاني الرقم المناسب مع العمود الأول:

السؤال السادس

العامود الثاني		العامود الأول	
1	يهضم الطعام	...	القلب
2	يضخ الدم إلى الجسم	...	الرئتان
3	ينظف الدم من الفضلات	...	المعدة
4	يقوم بعملية التنفس	...	الكليتان
5	يتحكم في جميع أعضاء الجسم	...	الدماغ

أجب عن الأسئلة التالية:

السؤال السابع

1- أذكر عضوين على هيئة أزواج في الجسم؟

الإجابة:

2- ماذا يحدث إذا توقف القلب عن العمل؟

الإجابة:

3- كيف تحافظ على صحة جهازك الدوري؟

الإجابة:

4- ما الفرق بين الأمعاء الدقيقة والأمعاء الغليظة؟

الإجابة:





الفصل الدراسي
الأول
2026/2025

الدروس
الأول والثاني

الوحدة الأولى
جسم الإنسان

الصف
السادس

المادة
العلوم



منهاج
عماني

5- ما هي الوظائف الأساسية التي يقوم بها الدم في الجسم؟

الإجابة:

6- اشرح كيف يتم ضخ الدم من القلب إلى أجزاء الجسم المختلفة:

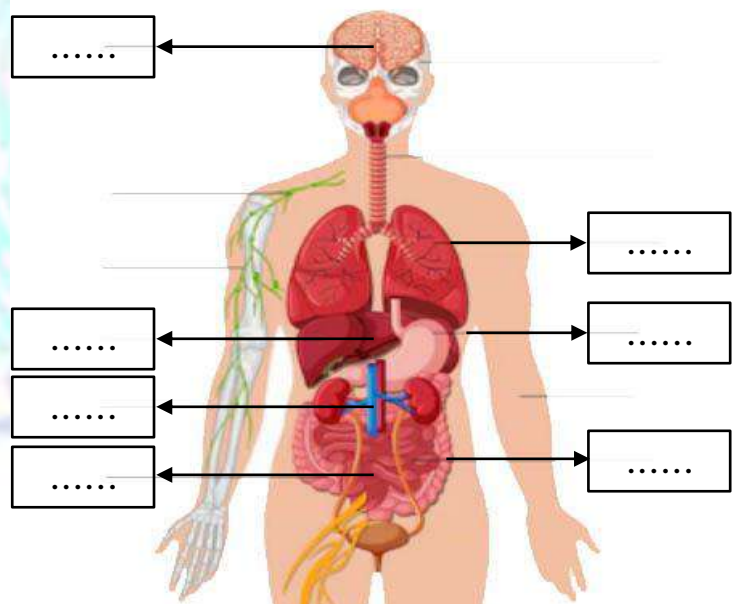
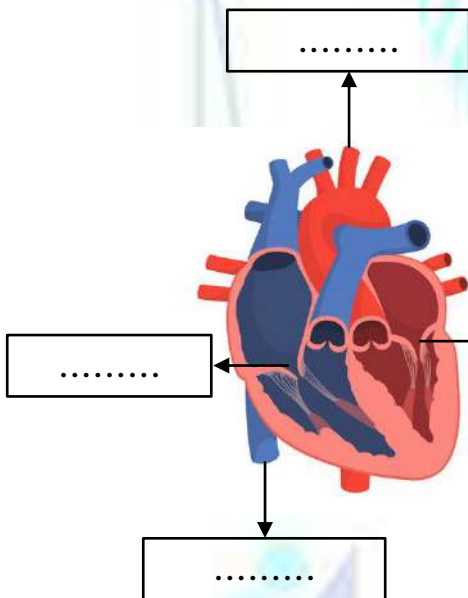
الإجابة:

.....

.....

أكتب أسماء أعضاء الجسم المشار إليها بالأسهم:

السؤال الثامن





الفصل الدراسي
الأول
2026/2025

الدروس
الأول والثاني

الوحدة الأولى
جسم الإنسان

الصف
السادس

المادة
العلوم



اختر الإجابة الصحيحة من الخيارات الآتية:

السؤال الأول

1- أي من الأعضاء التالية يُعد جزءاً من الجهاز الدوري؟

(أ) القلب (ب) الدماغ (ج) الرئتين (د) المعدة

2- ما هي وظيفة الكبد في جسم الإنسان؟

(أ) هضم الطعام (ب) ضخ الدم إلى الجسم
(ج) تنفس الهواء (د) تخلص الجسم من المواد السامة

3- أين يقع القلب في جسم الإنسان؟

(أ) في البطن (ب) في الصدر (ج) في الرأس (د) في العنق

4- ما هي وظيفة القلب في الجهاز الدوري؟

(أ) نقل الأوكسجين إلى الدم (ب) تنقية الهواء
(ج) ضخ الدم إلى كافة أجزاء الجسم (د) هضم الطعام

5- أي من الأعضاء التالية يقوم بهضم الطعام؟

(أ) الكبد (ب) المعدة (ج) الأمعاء (د) القلب

6- أي من الأجزاء التالية في الجسم يحتوي على أكبر كمية من الأوكسجين؟

(أ) الرئتين (ب) الدم (ج) القلب (د) الكبد

7- أين يقع الكبد في الجسم؟

(أ) في الصدر (ب) في الذراع (ج) في البطن (د) في الرأس

8- ما الذي يؤدي إلى زيادة دقات القلب؟

(أ) انخفاض ضغط الدم (ب) الراحة التامة (ج) النوم العميق (د) الجهد البدني أو التوتر

9- ما العضو الموجود في الرأس؟

(أ) القلب (ب) الرئتان (ج) الدماغ (د) الكبد

10- ما الأعضاء الموجودة في الصدر؟

(أ) القلب والرئتان (ب) الأمعاء والمعدة (ج) الكليتان والدماغ (د) المعدة والكبد

11- كم يستغرق القلب لضخ الدم إلى الجسم كله؟

(أ) 30 ثانية (ب) أقل من دقيقة واحدة (ج) 10 دقائق (د) ساعة كاملة





الفصل الدراسي
الأول
2026/2025

الدروس
الأول والثاني

الوحدة الأولى
جسم الإنسان

الصف
السادس

المادة
العلوم



12- كيف يمكن الشعور بنبضات القلب؟

(أ) بوضع اليد على البطن (ب) بوضع اليد على الذراع (ج) بوضع اليد على الظهر (د) بوضع اليد على الصدر

13- ماذا يحدث إذا توقف القلب عن العمل بشكل سليم؟

(أ) توقف الدورة الدموية وتتوقف باقي الأعضاء عن العمل (ب) الجسم يستمر في العمل بشكل طبيعي

(ج) يتم تعويض وظائفه بواسطة الدماغ (د) تبدأ الرئتين في العمل بشكل إضافي

14- كيف يتم تحديد معدل نبضات القلب؟

(أ) عبر قياس درجة حرارة الجسم

(ج) عبر قياس ضغط الدم

15- ما هو دور الدم في الجسم؟

(أ) حماية الجسم من الأمراض

(ج) حمل الغذاء والأكسجين إلى جميع أجزاء الجسم

16- ما هي مكونات الجهاز الدوري؟

(أ) الكليتان، الدم، والأوعية الدموية

(ج) الدم، الأوعية الدموية، والقلب

(ب) عبر قياس مستوى الأوكسجين في الدم

(د) عبر قياس عدد ضربات التي يضخها القلب في الدقيقة

(ب) هضم الطعام

(د) تفريغ الفضلات

(ب) الرئتان، الدم، والأوعية الدموية

(د) الدم، الكبد، والأوعية الدموية

أكمل الفراغ بالكلمات المناسبة فيما يأتي:

السؤال الثاني

1- يحاط القلب بـ الضلوع / القفص الصدري لحمايته من الصدمات.

2- العضلة التي تضخ الدم إلى جميع أنحاء الجسم تسمى القلب.

3- تقع الكليتان في الجزء الخلفي من الجسم، أسفل الضلوع.

4- ينقل الدم الأكسجين والغذاء إلى خلايا الجسم.

5- العضو الذي يقع في الرأس ويقوم بالتحكم في جميع وظائف الجسم هو الدماغ.

6- العضو الذي يقع في منطقة البطن ويقوم بهضم الطعام هو المعدة.

7- العضو الذي يقع في منطقة البطن ويقوم بتخزين الطاقة وتخليص الجسم من السموم هو الكبد.

8- الدم يخلص الجسم من الفضلات عن طريق نقله إلى أعضاء التخلص منها مثل الكليتين والرئتين.

9- القلب يقع في منتصف الصدر مع ميل طفيف إلى اليسار.

10- الدم يتدفق عبر الأوعية الدموية التي يمكن رؤية بعضها من خلال الجلد مثل معصم اليد.





الفصل الدراسي
الأول
2026/2025

الدروس
الأول والثاني

الوحدة الأولى
جسم الإنسان

الصف
السادس

المادة
العلوم



السؤال الثالث ضع إشارة (✓) أمام العبارة الصحيحة وإشارة (x) أمام العبارة الخاطئة:

- 1- (x) الرئتان تقعان في منطقة البطن.
- 2- (✓) ينقسم القلب إلى جانبيين: أيسر وأيمن.
- 3- (x) الأمعاء الغليظة تهضم الطعام كلياً.
- 4- (✓) الدماغ يتحكم في جميع وظائف الجسم.
- 5- (✓) الدماغ يقع في الرأس.
- 6- (✓) الكبد يعد من الأعضاء الحيوية التي لا يمكن العيش بدونها.
- 7- (✓) القلب يضخ الدم غير المؤكسد إلى الرئتين لتنقيته.
- 8- (x) الأمعاء الدقيقة تقع في منطقة الصدر.
- 9- (x) الكليتان تقعان في الجزء الأمامي من الجسم.
- 10- (✓) الدم يحمل الأكسجين والغذاء إلى جميع أجزاء الجسم.
- 11- (x) الدم يحتوي على فضلات فقط ولا يحمل أي مواد غذائية.
- 12- (✓) القلب ينبض باستمرار طوال الحياة دون توقف.
- 13- (✓) الأوعية الدموية تمتد من القلب إلى الرئتين ثم إلى جميع أجزاء الجسم.

السؤال الرابع استخدم الكلمات الموجودة في الصندوق لإكمال الجمل الآتية:

الكلمات	الدم	الأوكسجين	الغذاء	الأوعية الدموية
	الرئتين	القلب	الفضاء	الأوكسجين

ملاحظة: ستحتاج إلى استخدام بعض الكلمات أكثر من مرة

- 1- يضخ القلب **الدم** إلى جميع أجزاء الجسم.
- 2- يضخ الجانبان الأيسر من القلب **الأوكسجين** إلى الرئتين.
- 3- يضخ الجانبان الأيمن من القلب **الدم** إلى جميع أجزاء الجسم.
- 4- ينتقل الدم عبر **الأوعية الدموية** إلى جميع الأعضاء.
- 5- يحمل الدم **الغذاء** و**الأوكسجين** إلى الجسم ويخلصه من الفضلات.





الفصل الدراسي
الأول
2026/2025

الدروس
الأول والثاني

الوحدة الأولى
جسم الإنسان

الصف
السادس

المادة
العلوم



رتب الخطوات الآتية حسب تسلسلها الصحيح:

السؤال الخامس

كيف يضخ القلب الدم؟	
الترتيب الصحيح	الخطوات
4	يرسل الدم المؤكسج إلى الجسم عبر الجانب الأيسر
1	يضخ الجانب الأيمن الدم غير المؤكسج إلى الرئتين
2	تتخلص الرئتان من ثاني أكسيد الكربون وتزود الدم بالأكسجين
3	يعود الدم المؤكسج إلى الجانب الأيسر من القلب

اختر من العمود الثاني الرقم المناسب مع العمود الأول:

السؤال السادس

العامود الثاني		العامود الأول	
1	يهضم الطعام	2	القلب
2	يضخ الدم إلى الجسم	4	الرئتان
3	ينظف الدم من الفضلات	1	المعدة
4	يقوم بعملية التنفس	3	الكليتان
5	يتحكم في جميع أعضاء الجسم	5	الدماغ

أجب عن الأسئلة التالية:

السؤال السابع

1- أذكر عضوين على هيئة أزواج في الجسم؟

الإجابة: الرئتان، الكليتان.

2- ماذا يحدث إذا توقف القلب عن العمل؟

الإجابة: سيتوقف ضخ الدم مما يعني عدم وصول الأكسجين والغذاء إلى الخلايا، وبالتالي توقف أعضاء الجسم عن العمل وحدوث الوفاة.

3- كيف تحافظ على صحة جهازك الدوري؟

الإجابة: بممارسة الرياضة، تناول الغذاء الصحي، تجنب التدخين، وشرب الماء بكميات كافية.

4- ما الفرق بين الأمعاء الدقيقة والأمعاء الغليظة؟

الإجابة: الأمعاء الدقيقة تمتص معظم العناصر الغذائية من الطعام المهضوم بينما الأمعاء الغليظة تمتص الماء والأملاح وتكون الفضلات الصلبة.





الفصل الدراسي
الأول
2026/2025

الدروس
الأول والثاني

الوحدة الأولى
جسم الإنسان

الصف
السادس

المادة
العلوم



منهاج
عماني

5- ما هي الوظائف الأساسية التي يقوم بها الدم في الجسم؟

الإجابة: الدم يقوم بنقل الأوكسجين والعناصر الغذائية إلى الأنسجة، وإزالة الفضلات مثل ثاني أكسيد الكربون.

6- اشرح كيف يتم ضخ الدم من القلب إلى أجزاء الجسم المختلفة:

الإجابة: يضخ القلب الدم عبر الأوعية الدموية إلى جميع أجزاء الجسم. الدم المحمل بالأوكسجين يتم ضخه من الجانب الأيسر للقلب إلى باقي الأعضاء عبر الشرايين. بينما الدم غير المؤكسد يعود من الجسم إلى الجانب الأيمن للقلب ليتم ضخه إلى الرئتين لتجديد الأوكسجين.

أكتب أسماء أعضاء الجسم المشار إليها بالأسهم:

السؤال الثامن

