



الفصل
الدراسي
الأول

الدروس
السادس والسابع

الوحدة الأولى
النبات والإنسان
ككائنات حية

الصف
السابع

المادة
العلوم



السؤال الأول

اختر الإجابة الصحيحة من الخيارات الآتية:

- 1- ما الجهاز المسؤول عن نقل الأكسجين والغذاء إلى خلايا الجسم؟
 (أ) الجهاز الهضمي (ب) الجهاز الدوري (ج) الجهاز العصبي (د) الجهاز التنفسي
- 2- ما وظيفة الجهاز التنفسي؟
 (أ) إدخال الأكسجين والتخلص من ثاني أكسيد الكربون (ب) إرسال الإشارات العصبية
 (ج) نقل الغذاء إلى الخلايا (د) إنتاج كريات الدم الحمراء
- 3- ما العضو الذي يحميه الهيكل العظمي باستخدام الجمجمة؟
 (أ) القلب (ب) الرئتان (ج) نخاع الشوكي (د) الدماغ
- 4- أي نوع من العظام يوجد في الرسغ والكاحل؟
 (أ) العظام الداخلية (ب) العظام المسطحة (ج) العظام القصيرة (د) العظام الطويلة
- 5- أي مما يلي يعتبر من وظائف الجهاز الهضمي؟
 (أ) تحويل الطعام إلى جزيئات صغيرة قابلة للامتصاص (ب) إنتاج خلايا الدم وكريات الدم الحمراء
 (ج) نقل الإشارات العصبية (د) إدخال الأكسجين والتخلص من ثاني أكسيد الكربون
- 6- العضو الذي يضخ الدم في الجسم هو:
 (أ) الرئتان (ب) القلب (ج) الدماغ (د) نخاع الشوكي
- 7- ما هي وظيفة الرئتين الرئيسية؟
 (أ) إنتاج خلايا الدم (ب) ضخ الدم (ج) هضم الطعام (د) تبادل الغازات
- 8- تنتج خلايا الدم في:
 (أ) الأوعية الدموية (ب) الدماغ (ج) نخاع العظم (د) الرئتين
- 9- أي من الأجهزة التالية ينقل الإشارات العصبية من وإلى الدماغ؟
 (أ) الجهاز الهضمي (ب) الجهاز العصبي (ج) الجهاز التنفسي (د) الجهاز الدوري
- 10- ما العضو الذي يمر به الطعام بعد المريء؟
 (أ) المعدة (ب) الأمعاء الدقيقة (ج) الفم (د) الكبد
- 11- أي من هذه العظام يعتبر من العظام المسطحة؟
 (أ) عظم الساق (ب) عظم الرسغ (ج) عظم الفخذ (د) عظم الجمجمة
- 12- ما الغاز الذي يخرج الجسم أثناء الزفير؟
 (أ) النيتروجين (ب) الهيدروجين (ج) ثاني أكسيد الكربون (د) الأكسجين





الفصل
الدراسي
الأول

الدروس
السادس والسابع

الوحدة الأولى
النبات والإنسان
ككائنات حيّة

الصف
السابع

المادة
العلوم



13- ما المادة التي تقلّل الاحتكاك بين العظام في المفاصل؟

- (أ) الغضروف (ب) الأوتار (ج) العضلات (د) الدم
- 14- تعتبر عظام الفخذ من العظام:
- (أ) المسطّحة (ب) الداخلية (ج) الطويلة (د) القصيرة

السؤال الثاني أكمل الفراغ بالكلمات المناسبة فيما يأتي:

- 1- يتكوّن الجهاز العصبي من _____، _____، و _____.
- 2- ينقل الجهاز الدوري الفضلات مثل: _____.
- 3- العظام المسطّحة مثل: _____ و _____.
- 4- عدد الضلوع في جسم الإنسان _____ ضلعًا.
- 5- يتكوّن الجهاز _____ من القلب والأوعية الدموية.
- 6- وظيفة الهيكل العظمي الأساسية هي دعم الجسم وحماية _____.
- 7- العظام التي تحمي القلب والرئتين هي _____ أو _____.
- 8- تنقل _____ الإشارات بين أعضاء الجسم والدماغ لتنسيق عملها.
- 9- _____ هو عملية إنتاج الطاقة في الخلايا باستخدام الأكسجين.
- 10- _____ هي أنابيب تحمل الدم في الجسم (شريين، أوردة، شعيرات دموية).
- 11- _____ هي المكان الذي يتم فيه تبادل الغازات بين الدم والرئتين.
- 12- _____ مسؤول عن التوازن وتنسيق الحركات.
- 13- الغضاريف توجد بين العظام لتقليل _____.

السؤال الثالث اختر من العمود الثاني الرقم المناسب مع العمود الأول:

العامود الثاني		العامود الأول	
1	المعدة والأمعاء والكبد والبنكرياس	...	الجهاز العصبي
2	يدعم ويحمي الأعضاء الداخلية	...	الجهاز التنفسي
3	الدماغ والحبل الشوكي والأعصاب	...	الهيكل العظمي
4	القلب والأوعية الدموية	...	الجهاز الهضمي
5	الرئتان والقصبة الهوائية	...	الجهاز الدوري





الفصل
الدراسي
الأول

الدروس
السادس والسابع

الوحدة الأولى
النبات والإنسان
ككائنات حية

الصف
السابع

المادة
العلوم



السؤال الرابع

ضع إشارة (✓) أمام العبارة الصحيحة وإشارة (x) أمام العبارة الخاطئة:

- 1- (...) يستغرق الطعام ساعات قليلة فقط ليمر عبر الجهاز الهضمي.
- 2- (...) الهيكل العظمي يعطي الجسم شكله ويمكنه من الحركة.
- 3- (...) تحتاج جميع خلايا الجسم إلى الأكسجين لإنتاج الطاقة.
- 4- (...) عظام الرسغين والكاحلين تعتبر عظامًا طويلة.
- 5- (...) يخرج ثاني أكسيد الكربون من الجسم عبر عملية الزفير.
- 6- (...) المعدة هي العضو الوحيد المسؤول عن هضم الطعام.
- 7- (...) الأمعاء الغليظة تمتص معظم العناصر الغذائية.
- 8- (...) الشرايين تحمل الدم من القلب إلى باقي الجسم.
- 9- (...) الأوردة تحمل الدم المؤكسج (المحمل بالأكسجين) من الرئتين إلى القلب.
- 10- (...) أثناء الشهيق، ينقبض الحجاب الحاجز ويتحرك إلى الأعلى.
- 11- (...) القصبة الهوائية تنقسم إلى شعبتين هوائيتين تدخلان إلى الرئتين.
- 12- (...) الحبل الشوكي جزء من الجهاز العصبي المركزي.
- 13- (...) العظام الطويلة مثل عظام الجمجمة.
- 14- (...) المفاصل الثابتة تسمح بحركة كبيرة بين العظام.
- 15- (...) نخاع العظم هو مسؤول عن إنتاج خلايا الدم.

السؤال الخامس

أجب عن الأسئلة المقالية التالية:

1- أذكر أربع وظائف للهيكل العظمي؟

الإجابة:
.....
.....
.....

2- رتب الأعضاء التالية حسب مسار الطعام في الجهاز الهضمي:

المريء - الأمعاء الدقيقة - الفم - المعدة - الأمعاء الغليظة

الإجابة:





الفصل
الدراسي
الأول

الدروس
السادس والسابع

الوحدة الأولى
النبات والإنسان
كائنات حية

الصف
السابع

المادة
العلوم



3- ماذا يحدث للغذاء الذي لا يتم تفكيكه وامتصاصه في الجهاز الهضمي؟

الإجابة:

4- ماذا يحدث للطعام الذي لا يتم تفكيكه إلى جزيئات صغيرة؟

الإجابة:

5- ماذا يحدث لو توقف الجهاز العصبي عن العمل؟

الإجابة:

6- ما هي الوظائف الرئيسية للجهاز الهضمي؟ وكيف يتم امتصاص الغذاء؟

الإجابة: - الوظائف الرئيسية:

.....

.....

- كيفية الامتصاص:

.....

.....

.....

أسئلة لماذا؟ وكيف؟:

السؤال السادس

1- لماذا تحتاج خلايا الجسم إلى الأكسجين؟

الإجابة:

2- لماذا يخرج بعض الغذاء غير المهضوم مع الفضلات؟

الإجابة:

3- لماذا يحتاج الرياضيون إلى جهاز تنفسي ودوري قوي؟

الإجابة:

.....





الفصل
الدراسي
الأول

الدروس
السادس والسابع

الوحدة الأولى
النبات والإنسان
ككائنات حيّة

الصف
السابع

المادة
العلوم



4- كيف تساعد الأعصاب أعضاء الجسم على العمل معًا؟

الإجابة:

5- كيف يحمي الهيكل العظمي الأعضاء الداخلية؟

الإجابة:

6- كيف تساعد الأعصاب أعضاء الجسم المختلفة على العمل معًا؟

الإجابة:

7- كيف تساعد المفاصل والغضاريف في حركة الجسم؟

الإجابة:

السؤال السابع أذكر وظيفة كل جهاز فيما يأتي:

1- الجهاز الهضمي:

2- الجهاز الدوري:

3- الجهاز العصبي:

4- الجهاز التنفسي:

5- الهيكل العظمي:

السؤال الثامن علّل (أذكر السبب) في كل ما يأتي:

1- تحتاج الرئتان إلى وجود شبكة من الأوعية الدموية الدقيقة:

الإجابة:

2- وجود الغضاريف بين العظام:

الإجابة:

3- عظام الذراعين والساقين تتشابه في التكوين:

الإجابة:





الفصل
الدراسي
الأول

الدروس
السادس والسابع

الوحدة الأولى
النبات والإنسان
كائنات حيّة

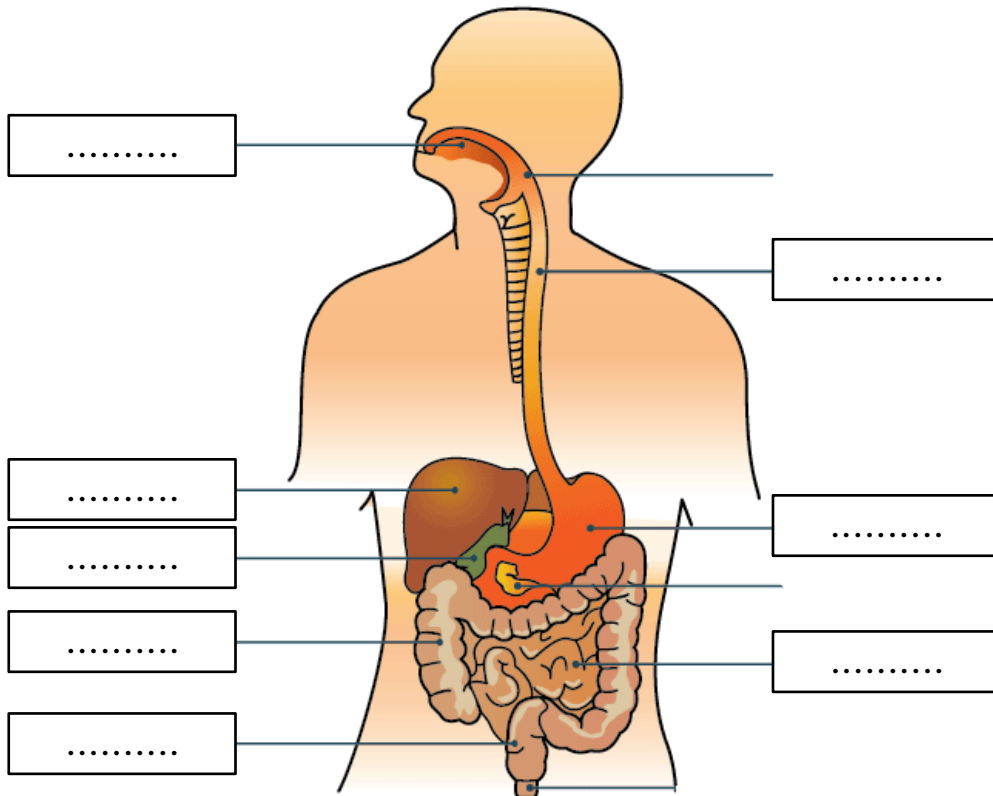
الصف
السابع

المادة
العلوم



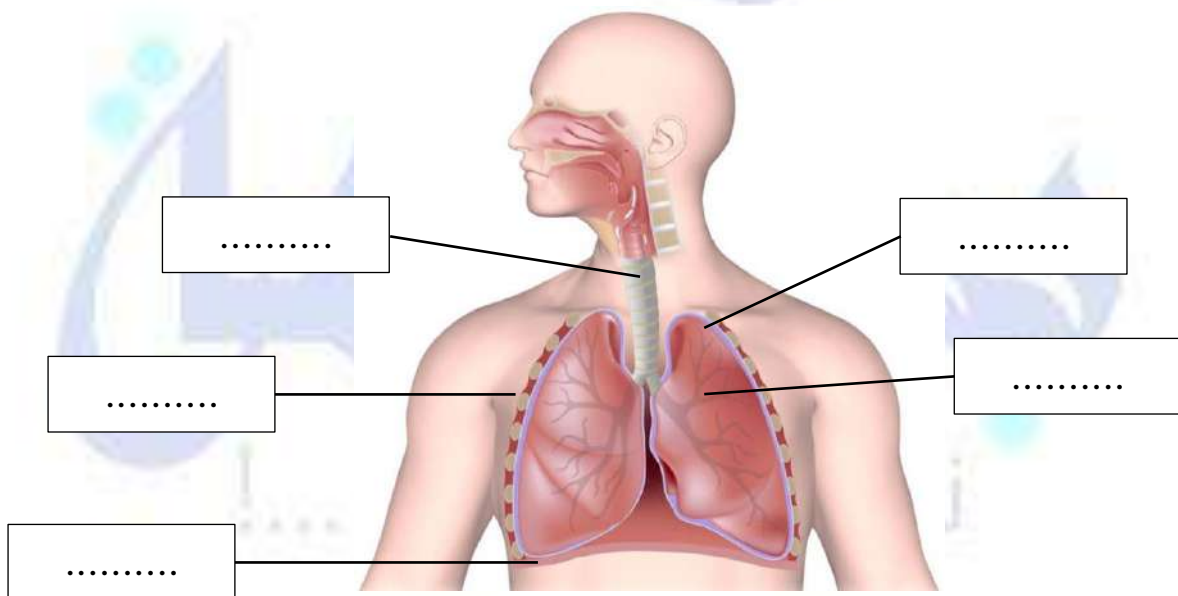
السؤال التاسع

عيّن أجزاء الجهاز الهضمي على الشكل الذي أمامك:



السؤال العاشر

عيّن أجزاء الجهاز التنفسي على الشكل الذي أمامك:





الفصل
الدراسي
الأول

الدروس
السادس والسابع

الوحدة الأولى
النبات والإنسان
ككائنات حية

الصف
السابع

المادة
العلوم



اختر الإجابة الصحيحة من الخيارات الآتية:

السؤال الأول

- 1- ما الجهاز المسؤول عن نقل الأكسجين والغذاء إلى خلايا الجسم؟
 (أ) الجهاز الهضمي (ب) **الجهاز الدوري** (ج) الجهاز العصبي (د) الجهاز التنفسي
- 2- ما وظيفة الجهاز التنفسي؟
 (أ) **إدخال الأكسجين والتخلص من ثاني أكسيد الكربون** (ب) إرسال الإشارات العصبية
 (ج) نقل الغذاء إلى الخلايا (د) إنتاج كريات الدم الحمراء
- 3- ما العضو الذي يحميه الهيكل العظمي باستخدام الجمجمة؟
 (أ) القلب (ب) الرئتان (ج) **النخاع الشوكي** (د) **الدماغ**
- 4- أي نوع من العظام يوجد في الرسغ والكاحل؟
 (أ) العظام الداخلية (ب) العظام المسطحة
 (ج) **العظام القصيرة** (د) العظام الطويلة
- 5- أي مما يلي يعتبر من وظائف الجهاز الهضمي؟
 (أ) **تحويل الطعام إلى جزيئات صغيرة قابلة للامتصاص** (ب) إنتاج خلايا الدم وكريات الدم الحمراء
 (ج) نقل الإشارات العصبية (د) إدخال الأكسجين والتخلص من ثاني أكسيد الكربون
- 6- العضو الذي يضخ الدم في الجسم هو:
 (أ) الرئتان (ب) **القلب** (ج) الدماغ (د) النخاع الشوكي
- 7- ما هي وظيفة الرئتين الرئيسية؟
 (أ) إنتاج خلايا الدم (ب) ضخ الدم (ج) هضم الطعام (د) **تبادل الغازات**
- 8- تنتج خلايا الدم في:
 (أ) الأوعية الدموية (ب) الدماغ (ج) **نخاع العظم** (د) الرئتين
- 9- أي من الأجهزة التالية ينقل الإشارات العصبية من وإلى الدماغ؟
 (أ) الجهاز الهضمي (ب) **الجهاز العصبي** (ج) الجهاز التنفسي (د) الجهاز الدوري
- 10- ما العضو الذي يمر به الطعام بعد المريء؟
 (أ) **المعدة** (ب) الأمعاء الدقيقة (ج) الفم (د) الكبد
- 11- أي من هذه العظام يعتبر من العظام المسطحة؟
 (أ) عظم الساق (ب) عظم الرسغ (ج) عظم الفخذ (د) **عظم الجمجمة**
- 12- ما الغاز الذي يخرج الجسم أثناء الزفير؟
 (أ) النيتروجين (ب) الهيدروجين (ج) **ثاني أكسيد الكربون** (د) الأكسجين





الفصل
الدراسي
الأول

الدروس
السادس والسابع

الوحدة الأولى
النبات والإنسان
كائنات حيّة

الصف
السابع

المادة
العلوم



13- ما المادة التي تقلّل الاحتكاك بين العظام في المفاصل؟

- (أ) الغضروف (ب) الأوتار (ج) العضلات (د) الدم
- 14- تعتبر عظام الفخذ من العظام:
- (أ) المسطّحة (ب) الداخلية (ج) الطويلة (د) القصيرة

السؤال الثاني أكمل الفراغ بالكلمات المناسبة فيما يأتي:

- 1- يتكوّن الجهاز العصبي من **الدماغ**، **الحبل الشوكي**، و**الأعصاب**.
- 2- ينقل الجهاز الدوري الفضلات مثل: **ثاني أكسيد الكربون**.
- 3- العظام المسطّحة مثل: **عظام الجمجمة والكتفين**.
- 4- عدد الضلوع في جسم الإنسان **24** ضلعًا.
- 5- يتكوّن الجهاز **الدوري** من القلب والأوعية الدموية.
- 6- وظيفة الهيكل العظمي الأساسية هي دعم الجسم وحماية **الأعضاء الداخلية**.
- 7- العظام التي تحمي القلب والرئتين هي **الضلوع** أو **عظام الصدر**.
- 8- تنقل **الأعصاب** الإشارات بين أعضاء الجسم والدماغ لتنسيق عملها.
- 9- **التنفس الخلوي** هو عملية إنتاج الطاقة في الخلايا باستخدام الأكسجين.
- 10- **الأوعية الدموية** هي أنابيب تحمل الدم في الجسم (شرايين، أوردة، شعيرات دموية).
- 11- **الحويصلات الهوائية** هي المكان الذي يتم فيه تبادل الغازات بين الدم والرئتين.
- 12- **المخيخ** مسؤول عن التوازن وتنسيق الحركات.
- 13- الغضاريف توجد بين العظام لتقليل **الاحتكاك**.

السؤال الثالث اختر من العمود الثاني الرقم المناسب مع العمود الأول:

العامود الثاني		العامود الأول	
1	المعدة والأمعاء والكبد والبنكرياس	3	الجهاز العصبي
2	يدعم ويحمي الأعضاء الداخلية	5	الجهاز التنفسي
3	الدماغ والحبل الشوكي والأعصاب	2	الهيكل العظمي
4	القلب والأوعية الدموية	1	الجهاز الهضمي
5	الرئتان والقصبة الهوائية	4	الجهاز الدوري





الفصل
الدراسي
الأول

الدروس
السادس والسابع

الوحدة الأولى
النبات والإنسان
كائنات حيّة

الصف
السابع

المادة
العلوم



السؤال الرابع ضع إشارة (✓) أمام العبارة الصحيحة وإشارة (x) أمام العبارة الخاطئة:

- 1- (x) يستغرق الطعام ساعات قليلة فقط ليمر عبر الجهاز الهضمي.
- 2- (✓) الهيكل العظمي يعطي الجسم شكله ويمكنه من الحركة.
- 3- (✓) تحتاج جميع خلايا الجسم إلى الأكسجين لإنتاج الطاقة.
- 4- (x) عظام الرسغين والكاحلين تعتبر عظامًا طويلة.
- 5- (✓) يخرج ثاني أكسيد الكربون من الجسم عبر عملية الزفير.
- 6- (x) المعدة هي العضو الوحيد المسؤول عن هضم الطعام.
- 7- (x) الأمعاء الغليظة تمتص معظم العناصر الغذائية.
- 8- (✓) الشرايين تحمل الدم من القلب إلى باقي الجسم.
- 9- (x) الأوردة تحمل الدم المؤكسج (المحمل بالأكسجين) من الرئتين إلى القلب.
- 10- (x) أثناء الشهيق، ينقبض الحجاب الحاجز ويتحرك إلى الأعلى.
- 11- (✓) القصبة الهوائية تنقسم إلى شعبتين هوائيتين تدخلان إلى الرئتين.
- 12- (✓) الحبل الشوكي جزء من الجهاز العصبي المركزي.
- 13- (x) العظام الطويلة مثل عظام الجمجمة.
- 14- (x) المفاصل الثابتة تسمح بحركة كبيرة بين العظام.
- 15- (✓) نخاع العظم هو مسؤول عن إنتاج خلايا الدم.

السؤال الخامس أجب عن الأسئلة المقالية التالية:

- 1- أذكر أربع وظائف للهيكل العظمي؟
الإجابة: - يدعم الجسم ويعطيه شكله.
- يحمي الأعضاء الداخلية.
- يمكن الجسم من الحركة.
- ينتج خلايا الدم.
- 2- رتب الأعضاء التالية حسب مسار الطعام في الجهاز الهضمي:
المريء - الأمعاء الدقيقة - الفم - المعدة - الأمعاء الغليظة
الإجابة: الفم → المريء → المعدة → الأمعاء الدقيقة → الأمعاء الغليظة





الفصل
الدراسي
الأول

الدروس
السادس والسابع

الوحدة الأولى
النبات والإنسان
ككائنات حيّة

الصف
السابع

المادة
العلوم



3- ماذا يحدث للغذاء الذي لا يتم تفكيكه وامتصاصه في الجهاز الهضمي؟

الإجابة: يخرج مع الفضلات دون أن يتم امتصاصه والاستفادة منه.

4- ماذا يحدث للطعام الذي لا يتم تفكيكه إلى جزيئات صغيرة؟

الإجابة: يخرج مع الفضلات دون أن يُمتص.

5- ماذا يحدث لو توقف الجهاز العصبي عن العمل؟

الإجابة: ستفقد الأعضاء القدرة على التواصل، مما يؤدي إلى توقف الحركة، الإحساس، والتحكم في الوظائف الحيوية مثل التنفس وضربات القلب.

6- ما هي الوظائف الرئيسية للجهاز الهضمي؟ وكيف يتم امتصاص الغذاء؟

الإجابة: - الوظائف الرئيسية: تحطيم الطعام إلى جزيئات صغيرة قابلة للامتصاص.

امتصاص العناصر الغذائية ونقلها إلى الدم.

التخلص من الفضلات غير القابلة للهضم.

- كيفية الامتصاص: يبدأ الهضم في الفم حيث يتم مضغ الطعام وخلطه باللعاب.

ينتقل الطعام عبر المريء إلى المعدة حيث يتم هضمه بواسطة العصارات الهضمية.

في الأمعاء الدقيقة، يتم امتصاص معظم العناصر الغذائية عبر جدار الأمعاء إلى الدم.

تنتقل الفضلات إلى الأمعاء الغليظة ثم تخرج من الجسم.

أسئلة لماذا؟ وكيف؟:

السؤال السادس

1- لماذا تحتاج خلايا الجسم إلى الأكسجين؟

الإجابة: لأنها تستخدمه في عملية التنفس الخلوي لإنتاج الطاقة.

2- لماذا يخرج بعض الغذاء غير المهضوم مع الفضلات؟

الإجابة: لأنه لا يتم تفكيكه إلى جزيئات صغيرة قابلة للامتصاص في الجهاز الهضمي، فيُطرح خارجًا.

3- لماذا يحتاج الرياضيون إلى جهاز تنفسي ودوري قوي؟

الإجابة: لأنهم يحتاجون إلى كميات أكبر من الأكسجين لتزويد العضلات بالطاقة أثناء التمرين، وإخراج ثاني أكسيد الكربون بسرعة.





الفصل
الدراسي
الأول

الدروس
السادس والسابع

الوحدة الأولى
النبات والإنسان
ككائنات حيّة

الصف
السابع

المادة
العلوم



4- كيف تساعد الأعصاب أعضاء الجسم على العمل معًا؟

الإجابة: تنقل الإشارات العصبية بين الأعضاء والدماغ لتنسيق عملها.

5- كيف يحمي الهيكل العظمي الأعضاء الداخلية؟

الإجابة: يشكّل عظامًا صلبة تحيط بالأعضاء، مثل الجمجمة التي تحمي الدماغ، والضلع التي تحمي القلب والرئتين.

6- كيف تساعد الأعصاب أعضاء الجسم المختلفة على العمل معًا؟

الإجابة: تنقل الأعصاب الإشارات من وإلى الدماغ، مما ينسق ويساعد على التواصل بين أعضاء الجسم المختلفة.

7- كيف تساعد المفاصل والغضاريف في حركة الجسم؟

الإجابة: المفاصل تسمح بانثناء العظام وحركتها، والغضاريف تقلّل الاحتكاك بين العظام وتعمل كوسادة لحمايتها.

السؤال السابع: أذكر وظيفة كل جهاز فيما يأتي:

1- الجهاز الهضمي: تفكيك الغذاء وامتصاصه في الدم.

2- الجهاز الدوري: نقل الغذاء والأكسجين والفضلات عبر الجسم.

3- الجهاز العصبي: التواصل بين أعضاء الجسم ونقل الإشارات العصبية.

4- الجهاز التنفسي: تزويد الجسم بالأكسجين والتخلص من ثاني أكسيد الكربون.

5- الهيكل العظمي: يدعم الجسم ويحمي الأعضاء ويساعد على الحركة وينتج خلايا الدم.

السؤال الثامن: علّل (أذكر السبب) في كل ما يأتي:

1- تحتاج الرئتان إلى وجود شبكة من الأوعية الدموية الدقيقة:

الإجابة: لتمكين انتقال الأكسجين من الهواء إلى الدم وثاني أكسيد الكربون من الدم إلى الرئتين.

2- وجود الغضاريف بين العظام:

الإجابة: لمنع الاحتكاك وتسهيل الحركة.

3- عظام الذراعين والساقين تتشابه في التكوين:

الإجابة: لأن كلا منها يحتوي على عظمة واحدة في الأعلى واثنين في الأسفل، مما يساعد في دعم الحركة والتوازن.





الفصل
الدراسي
الأول

الدروس
السادس والسابع

الوحدة الأولى
النبات والإنسان
كائنات حيّة

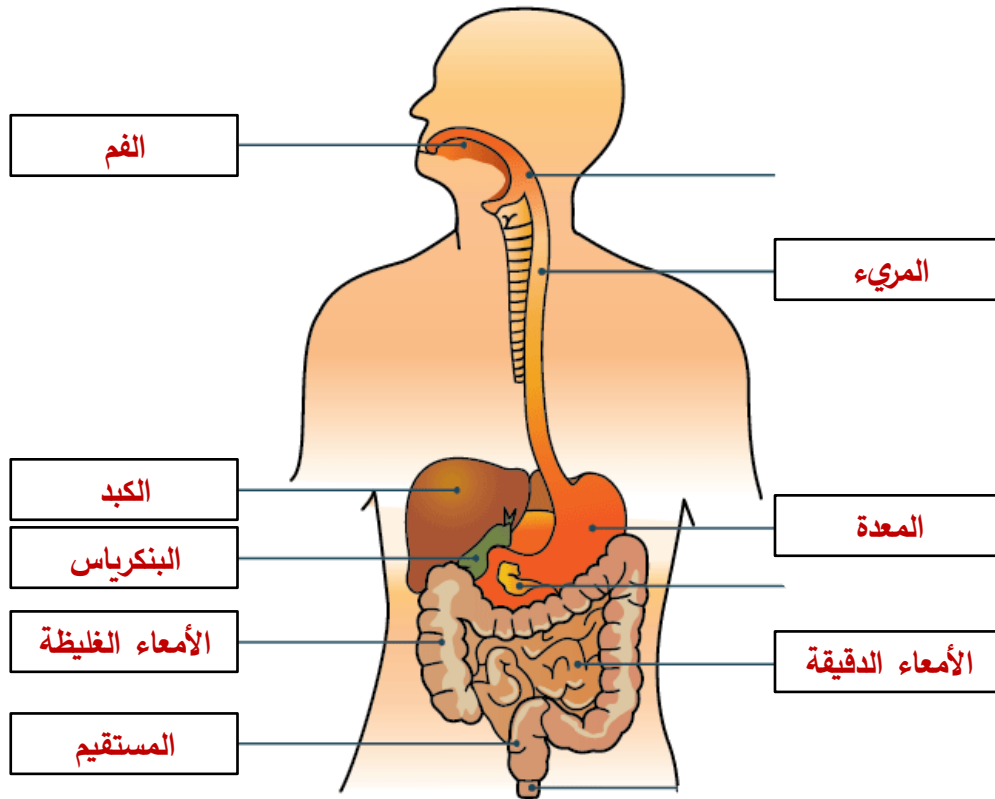
الصف
السابع

المادة
العلوم



السؤال التاسع

عيّن أجزاء الجهاز الهضمي على الشكل الذي أمامك:



السؤال العاشر

عيّن أجزاء الجهاز التنفسي على الشكل الذي أمامك:

