



الفصل
الدراسي
الأول

الدروس
الأول والثاني

الوحدة الأولى
النبات والإنسان
كائنات حيّة

الصف
السابع

المادة
العلوم



اختر الإجابة الصحيحة من الخيارات الآتية:

السؤال الأول

- 1- ما الجزء الذي يعمل على امتصاص الماء والأملاح من التربة؟
(أ) الساق (ب) الورقة (ج) الزهرة (د) الجذر
- 2- ما وظيفة الكلوروفيل في النبات؟
(أ) امتصاص ضوء الشمس لصنع الغذاء (ب) امتصاص الماء (ج) جذب الحشرات (د) تثبيت النبات في التربة
- 3- أي من الآتي ليس من أعضاء التكاثر في النبات؟
(أ) المتك (ب) الساق (ج) المبيض (د) حبوب اللقاح
- 4- لماذا الأوراق عريضة ورقيقة في أغلب النباتات؟
(أ) لتخزين الغذاء (ب) لزيادة امتصاص ضوء الشمس (ج) للتهوية (د) للزينة
- 5- ما الذي يجذب الحشرات والطيور إلى الزهرة؟
(أ) الرحيق (ب) الساق (ج) الجذر (د) الجذور
- 6- أي جزء من النبات يعمل كمصنع للغذاء؟
(أ) الأزهار (ب) الساق (ج) الجذور (د) الأوراق
- 7- أي عضو في النبات مسؤول عن تثبيته في التربة وامتصاص الماء والأملاح المعدنية؟
(أ) الساق (ب) الجذور (ج) الأوراق (د) الأزهار
- 8- ما هي الوظيفة الأساسية للبتلات في الزهرة؟
(أ) إنتاج حبوب اللقاح (ب) تثبيت الزهرة في الساق (ج) جذب الحشرات والطيور (د) إنتاج البويضات
- 9- ما هو السائل الحلو الذي ينتج في قاعدة البتلات ويجذب الحشرات؟
(أ) الرحيق (ب) حبوب اللقاح (ج) الكلوروفيل (د) الماء
- 10- ما هو الفرق الأساسي بين النبات والزهرة؟
(أ) النبات ينتج الغذاء ، والزهرة لا (ب) الزهرة هي الكائن الحي الكامل، والنبات جزء منها (ج) النبات يحتوي على الجذور فقط، بينما الزهرة تحتوي على الأوراق (د) النبات هو الكائن الحي الكامل، والزهرة جزء منه مخصص للتكاثر





الفصل
الدراسي
الأول

الدروس
الأول والثاني

الوحدة الأولى
النبات والإنسان
ككائنات حية

الصف
السابع

المادة
العلوم



11- أي جزء من الزهرة ينتج الأمشاج الذكرية؟

(أ) البويضات (ب) المبايض (ج) المتك (د) البتلات

12- ما هي العملية التي يتم فيها اندماج الأمشاج الذكرية مع الأمشاج الأنثوية في النبات؟

(أ) التركيب الضوئي (ب) الإخصاب (ج) الامتصاص (د) التلقيح

13- لماذا تُعتبر الأزهار أعضاء التكاثر في النباتات؟

(أ) لأنها تثبت النبات في التربة (ب) لأنها تمتص ضوء الشمس

(ج) لأنها تحتوي على الأجزاء الذكرية والأنثوية اللازمة للتكاثر (د) لأنها تنتج الأكسجين

14- ما هي العلاقة بين الأوراق والكلوروفيل؟

(أ) الأوراق تحتوي على الكلوروفيل الذي يمنحها لونها الأخضر (ب) الأوراق تنقل الكلوروفيل إلى الجذور

(ج) الكلوروفيل يمتص الماء من الأوراق (د) لا توجد علاقة بينهما

أكمل الفراغ بالكلمات المناسبة فيما يأتي:

السؤال الثاني

1- _____ هي أعضاء التكاثر في النباتات الزهرية.

2- تمتص _____ الماء والأملاح المعدنية من التربة.

3- تحتوي _____ على روائح وألوان جذابة لجذب الحشرات.

4- تحدث عملية _____ عندما تندمج حبوب اللقاح مع البويضات.

5- تمتص الأوراق _____ لصنع الغذاء في النبات.

6- تثبت الجذور النبات في التربة وتمتص الماء و _____.

7- تنتج الأزهار _____ التي تحتوي على الأمشاج الذكرية.

8- _____ هو سائل حلو تتغذى عليه الحشرات والطيور في الأزهار.

9- تتميز البتلات بألوان _____ لجذب الحشرات.

اختر من العمود الثاني الرقم المناسب مع العمود الأول:

السؤال الثالث

العمود الثاني	
1	تثبت النبات في التربة وتمتص الماء والأملاح المعدنية
2	يحمل الأوراق والأزهار فوق التربة
3	تعمل كمصانع للنبات، حيث تمتص ضوء الشمس وتصنع الغذاء
4	أعضاء التكاثر في النباتات الزهرية

العمود الأول	
...	الأوراق
...	الجذور
...	الأزهار
...	الساق





الفصل
الدراسي
الأول

الدروس
الأول والثاني

الوحدة الأولى
النبات والإنسان
ككائنات حية

الصف
السابع

المادة
العلوم



السؤال الرابع

ضع إشارة (✓) أمام العبارة الصحيحة وإشارة (✗) أمام العبارة الخاطئة:

- 1- (...) تصنع الزهرة الغذاء للنبات.
- 2- (...) الأزهار تحتوي على أجزاء ذكورية وأنثوية.
- 3- (...) النباتات لا تحتاج إلى ضوء الشمس لصنع الغذاء.
- 4- (...) الساق يحمل الأوراق والأزهار فوق التربة.
- 5- (...) جميع النباتات تنتج أزهارًا للتكاثر. (بعضها يتكاثر بالجراثيم أو الأبواغ).
- 6- (...) الكلوروفيل هو الصبغة التي تعطي النبات لونه الأخضر.
- 7- (...) الرحيق ينتج في المتك. (يُنتج في قاعدة البتلات).
- 8- (...) النباتات تطلق الأكسجين خلال النهار.
- 9- (...) جميع النباتات تنتج أزهارًا للتكاثر.
- 10- (...) الجذور تمتص ضوء الشمس لصنع الغذاء.

السؤال الخامس

أجب عن الأسئلة المقالية التالية:

- 1- وضح وظيفتين مهمتين للجذور في النبات:
الإجابة:
- 2- ما الفرق بين النبات والزهرة؟
الإجابة:
.....
- 3- كيف تساعد ألوان ورائحة الأزهار في التكاثر؟
الإجابة:
.....
- 4- لماذا لا تنمو النباتات بكثرة في المناطق الجليدية أو الصحراوية؟
الإجابة:
- 5- تستطيع الحشرات في الغالب أن تشم رائحة الأزهار من على بُعد أميال. اشرح كيف تنتشر رائحة الأزهار في الهواء المحيط بها:
الإجابة:





الفصل
الدراسي
الأول

الدروس
الأول والثاني

الوحدة الأولى
النبات والإنسان
كائنات حية

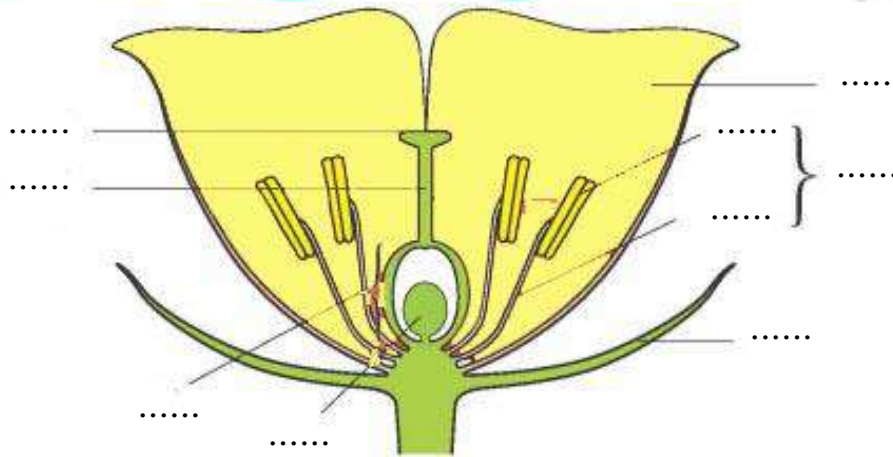
الصف
السابع

المادة
العلوم



السؤال السادس

أكتب الأجزاء الرئيسية للزهرة:



السؤال السابع

ما هي وظيفة كل جزء من أجزاء الزهرة؟

- 1- البتلات:
- 2- الرحيق:
- 3- المتك:
- 4- المبايض:





الفصل
الدراسي
الأول

الدروس
الأول والثاني

الوحدة الأولى
النبات والإنسان
كائنات حيّة

الصف
السابع

المادة
العلوم



السؤال الأول

اختر الإجابة الصحيحة من الخيارات الآتية:

- 1- ما الجزء الذي يعمل على امتصاص الماء والأملاح من التربة؟
(أ) الساق (ب) الورقة (ج) الزهرة (د) الجذر
- 2- ما وظيفة الكلوروفيل في النبات؟
(أ) امتصاص ضوء الشمس لصنع الغذاء (ب) امتصاص الماء (ج) جذب الحشرات (د) تثبيت النبات في التربة
- 3- أي من الآتي ليس من أعضاء التكاثر في النبات؟
(أ) المتك (ب) الساق (ج) المبيض (د) حبوب اللقاح
- 4- لماذا الأوراق عريضة ورقيقة في أغلب النباتات؟
(أ) لتخزين الغذاء (ب) للتهوية (ج) لزيادة امتصاص ضوء الشمس (د) للزينة
- 5- ما الذي يجذب الحشرات والطيور إلى الزهرة؟
(أ) الرحيق (ب) الساق (ج) الجذر (د) الجذور
- 6- أي جزء من النبات يعمل كمصنع للغذاء؟
(أ) الأزهار (ب) الساق (ج) الجذور (د) الأوراق
- 7- أي عضو في النبات مسؤول عن تثبيته في التربة وامتصاص الماء والأملاح المعدنية؟
(أ) الساق (ب) الجذور (ج) الأوراق (د) الأزهار
- 8- ما هي الوظيفة الأساسية للبتلات في الزهرة؟
(أ) إنتاج حبوب اللقاح (ب) تثبيت الزهرة في الساق (ج) جذب الحشرات والطيور (د) إنتاج البويضات
- 9- ما هو السائل الحلو الذي ينتج في قاعدة البتلات ويجذب الحشرات؟
(أ) الرحيق (ب) حبوب اللقاح (ج) الكلوروفيل (د) الماء
- 10- ما هو الفرق الأساسي بين النبات والزهرة؟
(أ) النبات ينتج الغذاء ، والزهرة لا (ب) الزهرة هي الكائن الحي الكامل، والنبات جزء منها (ج) النبات يحتوي على الجذور فقط، بينما الزهرة تحتوي على الأوراق (د) النبات هو الكائن الحي الكامل، والزهرة جزء منه مخصص للتكاثر





الفصل
الدراسي
الأول

الدروس
الأول والثاني

الوحدة الأولى
النبات والإنسان
ككائنات حية

الصف
السابع

المادة
العلوم



11- أي جزء من الزهرة ينتج الأمشاج الذكرية؟

(أ) البويضات (ب) المبايض (ج) المتك (د) البتلات

12- ما هي العملية التي يتم فيها اندماج الأمشاج الذكرية مع الأمشاج الأنثوية في النبات؟

(أ) التركيب الضوئي (ب) الإخصاب (ج) الامتصاص (د) التلقيح

13- لماذا تُعتبر الأزهار أعضاء التكاثر في النباتات؟

(أ) لأنها تثبت النبات في التربة (ب) لأنها تمتص ضوء الشمس

(ج) لأنها تحتوي على الأجزاء الذكرية والأنثوية اللازمة للتكاثر (د) لأنها تنتج الأكسجين

14- ما هي العلاقة بين الأوراق والكلوروفيل؟

(أ) الأوراق تحتوي على الكلوروفيل الذي يمنحها لونها الأخضر (ب) الأوراق تنقل الكلوروفيل إلى الجذور

(ج) الكلوروفيل يمتص الماء من الأوراق (د) لا توجد علاقة بينهما

السؤال الثاني: أكمل الفراغ بالكلمات المناسبة فيما يأتي:

- 1- الزهور هي أعضاء التكاثر في النباتات الزهرية.
- 2- تمتص الجذور الماء والأملاح المعدنية من التربة.
- 3- تحتوي البتلات على روائح وألوان جذابة لجذب الحشرات.
- 4- تحدث عملية الإخصاب عندما تندمج حبوب اللقاح مع البويضات.
- 5- تمتص الأوراق ضوء الشمس لصنع الغذاء في النبات.
- 6- تثبت الجذور النبات في التربة وتمتص الماء والأملاح المعدنية.
- 7- تنتج الأزهار حبوب اللقاح التي تحتوي على الأمشاج الذكرية.
- 8- الرحيق هو سائل حلو تتغذى عليه الحشرات والطيور في الأزهار.
- 9- تتميز البتلات بألوان زاهية لجذب الحشرات.

السؤال الثالث: اختر من العمود الثاني الرقم المناسب مع العمود الأول:

العمود الثاني	
1	تثبت النبات في التربة وتمتص الماء والأملاح المعدنية
2	يحمل الأوراق والأزهار فوق التربة
3	تعمل كمصانع للنبات، حيث تمتص ضوء الشمس وتصنع الغذاء
4	أعضاء التكاثر في النباتات الزهرية

العمود الأول	
3	الأوراق
1	الجذور
4	الأزهار
2	الساق





الفصل
الدراسي
الأول

الدروس
الأول والثاني

الوحدة الأولى
النبات والإنسان
ككائنات حية

الصف
السابع

المادة
العلوم



السؤال الرابع ضع إشارة (✓) أمام العبارة الصحيحة وإشارة (x) أمام العبارة الخاطئة:

- 1- (x) تصنع الزهرة الغذاء للنبات.
- 2- (✓) الأزهار تحتوي على أجزاء ذكورية وأنثوية.
- 3- (x) النباتات لا تحتاج إلى ضوء الشمس لصنع الغذاء.
- 4- (✓) الساق يحمل الأوراق والأزهار فوق التربة.
- 5- (x) جميع النباتات تنتج أزهارًا للتكاثر. (بعضها يتكاثر بالجراثيم أو الأبواغ).
- 6- (✓) الكلوروفيل هو الصبغة التي تعطي النبات لونه الأخضر.
- 7- (x) الرحيق ينتج في المتك. (يُنتج في قاعدة البتلات).
- 8- (✓) النباتات تطلق الأكسجين خلال النهار.
- 9- (x) جميع النباتات تنتج أزهارًا للتكاثر.
- 10- (x) الجذور تمتص ضوء الشمس لصنع الغذاء.

السؤال الخامس أجب عن الأسئلة المقالية التالية:

- 1- وضح وظيفتين مهمتين للجذور في النبات:
الإجابة: امتصاص الماء والأملاح من التربة، وتثبيت النبات بقوة في التربة.
- 2- ما الفرق بين النبات والزهرة؟
الإجابة: النبات هو الكائن الحي الكامل الذي يحتوي على جذور، ساق، أوراق، وأزهار بينما الزهرة هي جزء من النبات مخصص لعملية التكاثر.
- 3- كيف تساعد ألوان ورائحة الأزهار في التكاثر؟
الإجابة: الألوان الزاهية والروائح الجذابة تجذب الحشرات والطيور، التي تنقل حبوب اللقاح من زهرة لأخرى مما يساعد في التلقيح.
- 4- لماذا لا تنمو النباتات بكثرة في المناطق الجليدية أو الصحراوية؟
الإجابة: بسبب الظروف القاسية مثل نقص الماء أو البرودة الشديدة، مما يمنع النباتات من النمو.
- 5- تستطيع الحشرات في الغالب أن تشم رائحة الأزهار من على بُعد أميال. اشرح كيف تنتشر رائحة الأزهار في الهواء المحيط بها:
الإجابة: تطلق الأزهار جزيئات عطرية تنتشر في الهواء عبر حركة الرياح أو تنجذب إليها الحشرات مباشرة.





الفصل
الدراسي
الأول

الدروس
الأول والثاني

الوحدة الأولى
النبات والإنسان
كائنات حية

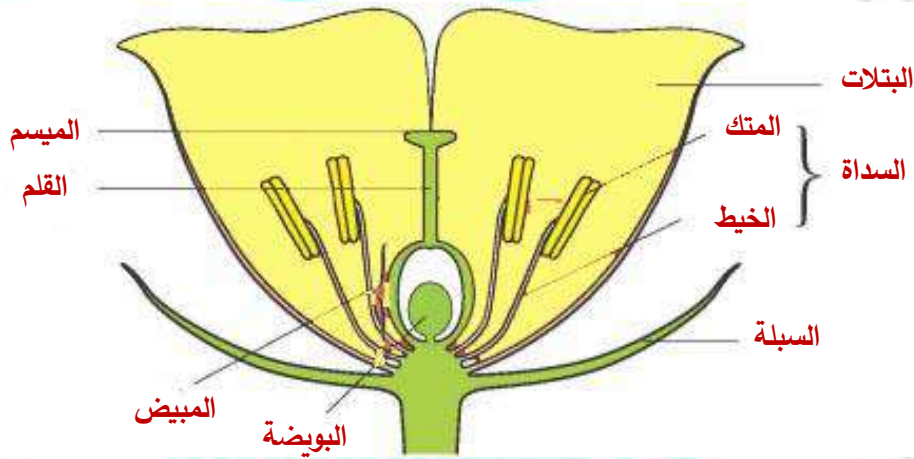
الصف
السابع

المادة
العلوم



أكتب الأجزاء الرئيسية للزهرة:

السؤال السادس



ما هي وظيفة كل جزء من أجزاء الزهرة؟

السؤال السابع

- 1- البتلات: عادةً ما تكون الجزء الأكثر جذبًا في الزهرة، وتنتج روائح لجذب الحشرات.
- 2- الرحيق: سائل حلو في قاعدة البتلات، يتغذى عليه الحشرات والطيور.
- 3- المتك: ينتج حبوب اللقاح التي تحتوي على الأمشاج الذكرية.
- 4- المبايض: تحتوي على البويضات (الأمشاج الأنثوية).