



امتحان نهاية الفصل الدراسي الأول
(نموذج 1)

الصف
الرابع

المادة
العلوم



(8 درجات)

اختر الإجابة الصحيحة من الخيارات الآتية:

السؤال الأول

- 1- الهيكل العظمي في الإنسان يدعم الجسم من:
(أ) الداخل (ب) الخارج (ج) الأعلى (د) الأسفل
- 2- أصغر عظمة في جسم الإنسان موجودة في:
(أ) القدم (ب) اليد (ج) الركبة (د) الأذن الوسطى
- 3- الحيوانات التي لا تملك هيكلًا عظميًا تسمى:
(أ) الفقاريات (ب) اللافقاريات (ج) الثدييات (د) الزواحف
- 4- تساعد العضلات على الحركة من خلال:
(أ) الشد والدفع (ب) الطول الثابت (ج) الانقباض والانبساط (د) الانكماش المستمر
- 5- الأدوية هي عقاقير:
(أ) ليس لها أي تأثير على الصحة (ب) تسبب ضررًا دائمًا للجسم (ج) يمكن استخدامها مكان الغذاء (د) تساعد على الشفاء من الأمراض
- 6- عند تسخين الجليد يتحول إلى:
(أ) ماء سائل (ب) بخار (ج) مادة صلبة (د) غاز
- 7- لحماية البيئة يمكننا:
(أ) زيادة استخدام البلاستيك (ب) إلقاء النفايات في البحر (ج) إعادة التدوير (د) قطع الأشجار
- 8- المادة التي تأخذ شكل الوعاء الذي توضع فيه هي:
(أ) الصلبة (ب) السائلة (ج) الغازية (د) المعدنية

(5 درجات)

ضع إشارة (✓) أمام العبارة الصحيحة وإشارة (✗) أمام العبارة الخاطئة:

السؤال الثاني

- 1- (...) جميع الحيوانات لها هيكل عظمي.
- 2- (...) الجمجمة تتكوّن من عظمة واحدة.
- 3- (...) يمكن إعادة تدوير الورق والزجاج.
- 4- (...) المادة الصلبة لا تتغير شكلها بسهولة.
- 5- (...) يجب تناول الدواء دون استشارة الطبيب.

(4 درجات)

كيف تصمّم تجربة عادلة لمعرفة أي المادتين (السمن أو الزبدة) تنصهر أسرع؟

السؤال الثالث

الإجابة:





امتحان نهاية الفصل الدراسي الأول
(نموذج 1)

الصف
الرابع

المادة
العلوم



(8 درجات)

أجب عن الأسئلة التالية:

السؤال الرابع

1- أذكر ثلاثة أنواع من العظام مع مثال لكل منها؟

الإجابة:
.....
.....

2- كيف تساعدنا العضلات على الحركة؟

الإجابة:

3- ما الفرق بين الدواء والعقار؟

الإجابة:

4- ما أهمية الهيكل العظمي؟

الإجابة:

(5 درجات)

املاً الفراغات بما يناسبها:

السؤال الخامس

1- يتكوّن الهيكل العظمي من مجموعة من

2- تساعدنا على رؤية العظام داخل أجسامنا.

3- تظهر عند الإصابة بالمرض مثل الحرارة والسعال.

4- تتحول المادة من الحالة الصلبة إلى السائلة بعملية تسمى

5- هو إصابة تحدث في العظام عندما تنكسر.

(4 درجات)

صنّف الحيوانات التالية إلى فقاريات ولا فقاريات:

السؤال السادس

الحيوانات	الإنسان	الحلزون	الدودة	السمكة
حيوانات فقاريات
حيوانات لا فقاريات





امتحان نهاية الفصل الدراسي الأول
(نموذج 1)

الصف
الرابع

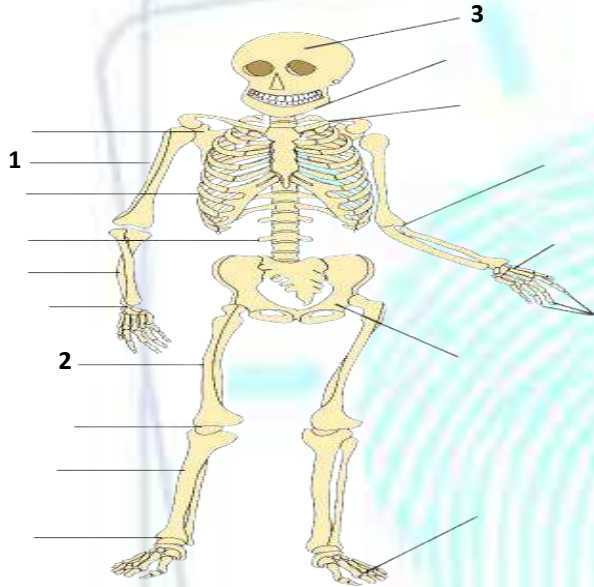
المادة
العلوم



(6 درجات)

بالاعتماد على الشكل التالي أجب عن كل مما يأتي:

السؤال السابع



1- ما اسم العظمة المشار إليها برقم (1) في الذراع؟

الإجابة:

2- ما اسم العظمة المشار إليها برقم (2) في الساق؟

الإجابة:

3- ما أهمية العظمة المشار إليها برقم (3) في حماية الرأس؟

الإجابة:

انتهت الأسئلة



امتحان نهاية الفصل الدراسي الأول
(نموذج 1)

الصف
الرابع

المادة
العلوم



(8 درجات)

اختر الإجابة الصحيحة من الخيارات الآتية:

السؤال الأول

- 1- الهيكل العظمي في الإنسان يدعم الجسم من:
 - (أ) الداخل
 - (ب) الخارج
 - (ج) الأعلى
 - (د) الأسفل
- 2- أصغر عظمة في جسم الإنسان موجودة في:
 - (أ) القدم
 - (ب) اليد
 - (ج) الركبة
 - (د) الأذن الوسطى
- 3- الحيوانات التي لا تملك هيكلًا عظميًا تسمى:
 - (أ) الفقاريات
 - (ب) اللافقاريات
 - (ج) الثدييات
 - (د) الزواحف
- 4- تساعد العضلات على الحركة من خلال:
 - (أ) الشد والدفع
 - (ب) الطول الثابت
 - (ج) الانقباض والانبساط
 - (د) الانكماش المستمر
- 5- الأدوية هي عقاقير:
 - (أ) ليس لها أي تأثير على الصحة
 - (ب) تسبب ضررًا دائمًا للجسم
 - (ج) يمكن استخدامها مكان الغذاء
 - (د) تساعد على الشفاء من الأمراض
- 6- عند تسخين الجليد يتحول إلى:
 - (أ) ماء سائل
 - (ب) بخار
 - (ج) مادة صلبة
 - (د) غاز
- 7- لحماية البيئة يمكننا:
 - (أ) زيادة استخدام البلاستيك
 - (ب) إلقاء النفايات في البحر
 - (ج) إعادة التدوير
 - (د) قطع الأشجار
- 8- المادة التي تأخذ شكل الوعاء الذي توضع فيه هي:
 - (أ) الصلبة
 - (ب) السائلة
 - (ج) الغازية
 - (د) المعدنية

(5 درجات)

ضع إشارة (✓) أمام العبارة الصحيحة وإشارة (✗) أمام العبارة الخاطئة:

السؤال الثاني

- 1- (✗) جميع الحيوانات لها هيكل عظمي.
- 2- (✗) الجمجمة تتكوّن من عظمة واحدة.
- 3- (✓) يمكن إعادة تدوير الورق والزجاج.
- 4- (✓) المادة الصلبة لا تغيّر شكلها بسهولة.
- 5- (✗) يجب تناول الدواء دون استشارة الطبيب.

(4 درجات)

كيف تصمّم تجربة عادلة لمعرفة أي المادتين (السمن أو الزبدة) تنصهر أسرع؟

السؤال الثالث

الإجابة: استخدام نفس الكمية من كل مادة، واستخدام نفس نوع الإناء، والتسخين في نفس الوقت ونفس المصدر الحراري.





امتحان نهاية الفصل الدراسي الأول
(نموذج 1)

الصف
الرابع

المادة
العلوم



(8 درجات)

أجب عن الأسئلة التالية:

السؤال الرابع

1- أذكر ثلاثة أنواع من العظام مع مثال لكل منها؟

الإجابة: - العظام الطويلة: عظمة الفخذ.

- العظام القصيرة: عظام الأصابع.

- العظام المسطحة: عظام الجمجمة.

2- كيف تساعدنا العضلات على الحركة؟

الإجابة: تنقبض وتنبسط فتجذب العظام وتحركها.

3- ما الفرق بين الدواء والعقار؟

الإجابة: جميع الأدوية عقاقير، لكن ليس جميع العقاقير أدوية.

4- ما أهمية الهيكل العظمي؟

الإجابة: يدعم الجسم، يعطيه الشكل، ويحمي الأعضاء الداخلية.

(5 درجات)

املأ الفراغات بما يناسبها:

السؤال الخامس

1- يتكوّن الهيكل العظمي من مجموعة من العظام.

2- الأشعة السينية تساعدنا على رؤية العظام داخل أجسامنا.

3- الأعراض تظهر عند الإصابة بالمرض مثل الحرارة والسعال.

4- تتحول المادة من الحالة الصلبة إلى السائلة بعملية تسمى الانصهار.

5- الكسر هو إصابة تحدث في العظام عندما تنكسر.

(4 درجات)

صنّف الحيوانات التالية إلى فقاريات ولا فقاريات:

السؤال السادس

الحيوانات	الإنسان	الحلزون	الدودة	السحرة
حيوانات فقاريات	الإنسان			السحرة
حيوانات لا فقاريات		الحلزون		الدودة





امتحان نهاية الفصل الدراسي الأول
(نموذج 1)

الصف
الرابع

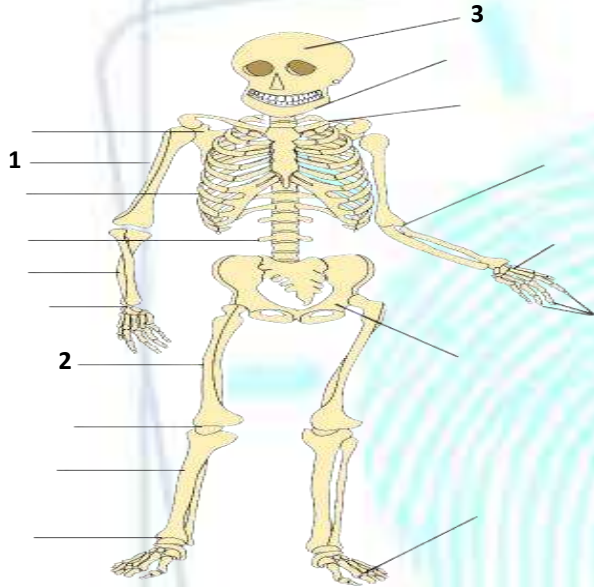
المادة
العلوم



(6 درجات)

بالاعتماد على الشكل التالي أجب عن كل مما يأتي:

السؤال السابع



1- ما اسم العظمة المشار إليها برقم (1) في الذراع؟

الإجابة: عظمة العضد.

2- ما اسم العظمة المشار إليها برقم (2) في الساق؟

الإجابة: عظمة الفخذ.

3- ما أهمية العظمة المشار إليها برقم (3) في حماية الرأس؟

الإجابة: الجمجمة - تحمي الدماغ.

انتهت الأسئلة